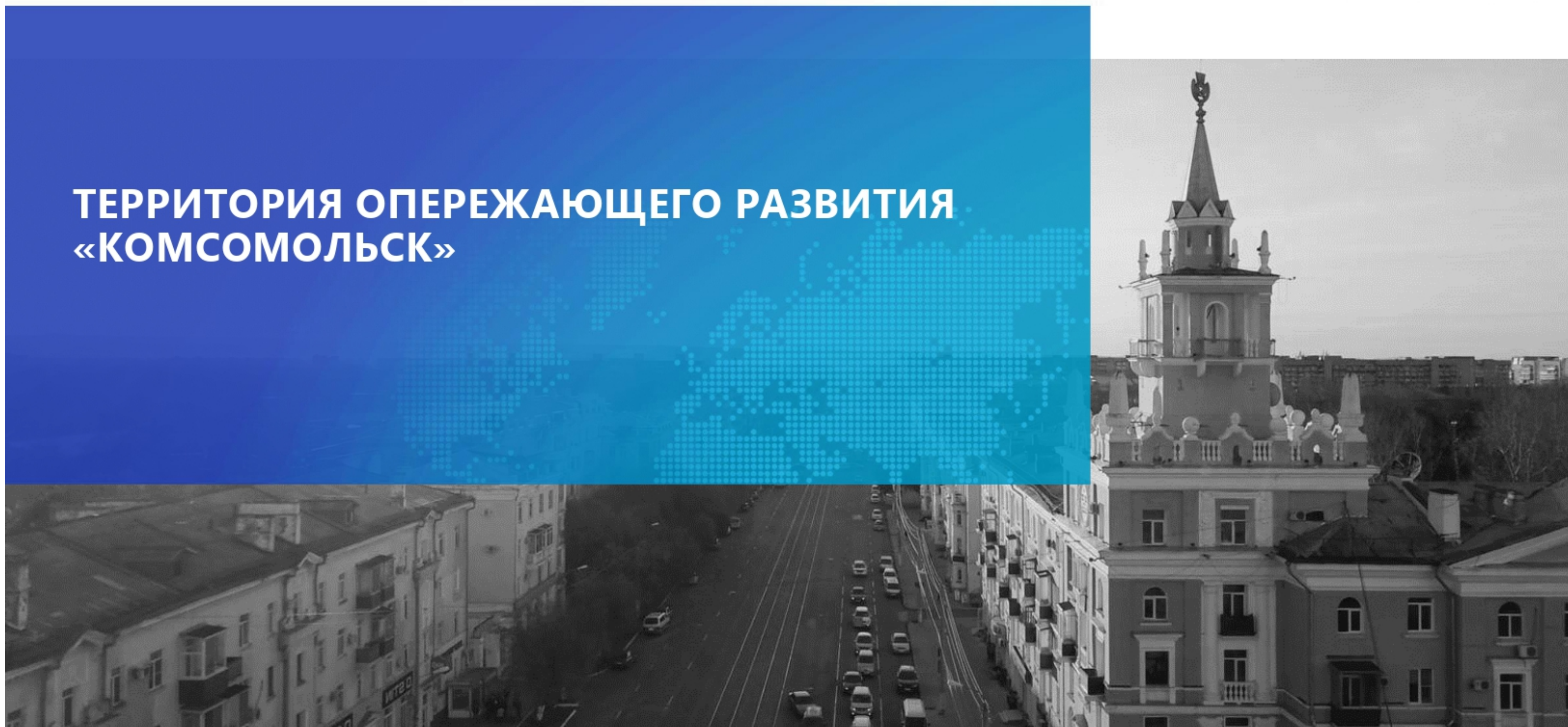




АГЕНТСТВО ДАЛЬНЕГО ВОСТОКА
ПО ПРИВЛЕЧЕНИЮ ИНВЕСТИЦИЙ
И ПОДДЕРЖКЕ ЭКСПОРТА

ТЕРРИТОРИЯ ОПЕРЕЖАЮЩЕГО РАЗВИТИЯ «КОМСОМОЛЬСК»



ПЛОЩАДКИ ТОР «КОМСОМОЛЬСК»



АГЕНТСТВО ДАЛЬНЕГО ВОСТОКА
ПО ПРИВЛЕЧЕНИЮ ИНВЕСТИЦИЙ
И ПОДДЕРЖКЕ ЭКСПОРТА



ТЕРРИТОРИЯ ПЛОЩАДКИ «ПАРУС»



■ Действующие резиденты TOP

■ Потенциальные резиденты TOP

Кадастровый квартал:

27:22:0040910

Территория площадки "Парус" находится между Центральным и Ленинским районами г. Комсомольска-на-Амуре, в 4-х км от центра города.

Территория расположена вблизи реки Амур. С запада и юга территория ограничена рекой Силинка, с востока рекой Тёплый ключ, с севера улицей Пермской. В 1 км от границы площадки проходит Комсомольское шоссе – одна из основных магистралей города.

Площадка в 80-е годы готовилась под развитие судостроительного завода и была сформирована из песка намывным способом.

Основная специализация площадки «Парус» размещение высокотехнологичных и инновационных производств.

Тип: "Гринфилд"

Площадь в пределах кадастрового квартала: **459 га**

Площадь индустриальной площадки "Парус": **59,4 га**

Площадь под застройку : **40,5 га**

ТЕРРИТОРИЯ ПЛОЩАДКИ «АГРОПРОМЫШЛЕННЫЙ КОМПЛЕКС» (1/2)



Площадка содействует развитию проектов агропромышленной направленности.

Расположена в черте города Комсомольск-на-Амуре

Информация о резидентах:

АО «Птицефабрика Комсомольская»

ОАО «ДАКГОМЗ»

ООО «Комсомольский мясокомбинат»

Кадастровые кварталы:

27:22:0010701, 27:22:0051101, 27:22:0051104

Свободная площадь для новых проектов **277 га**

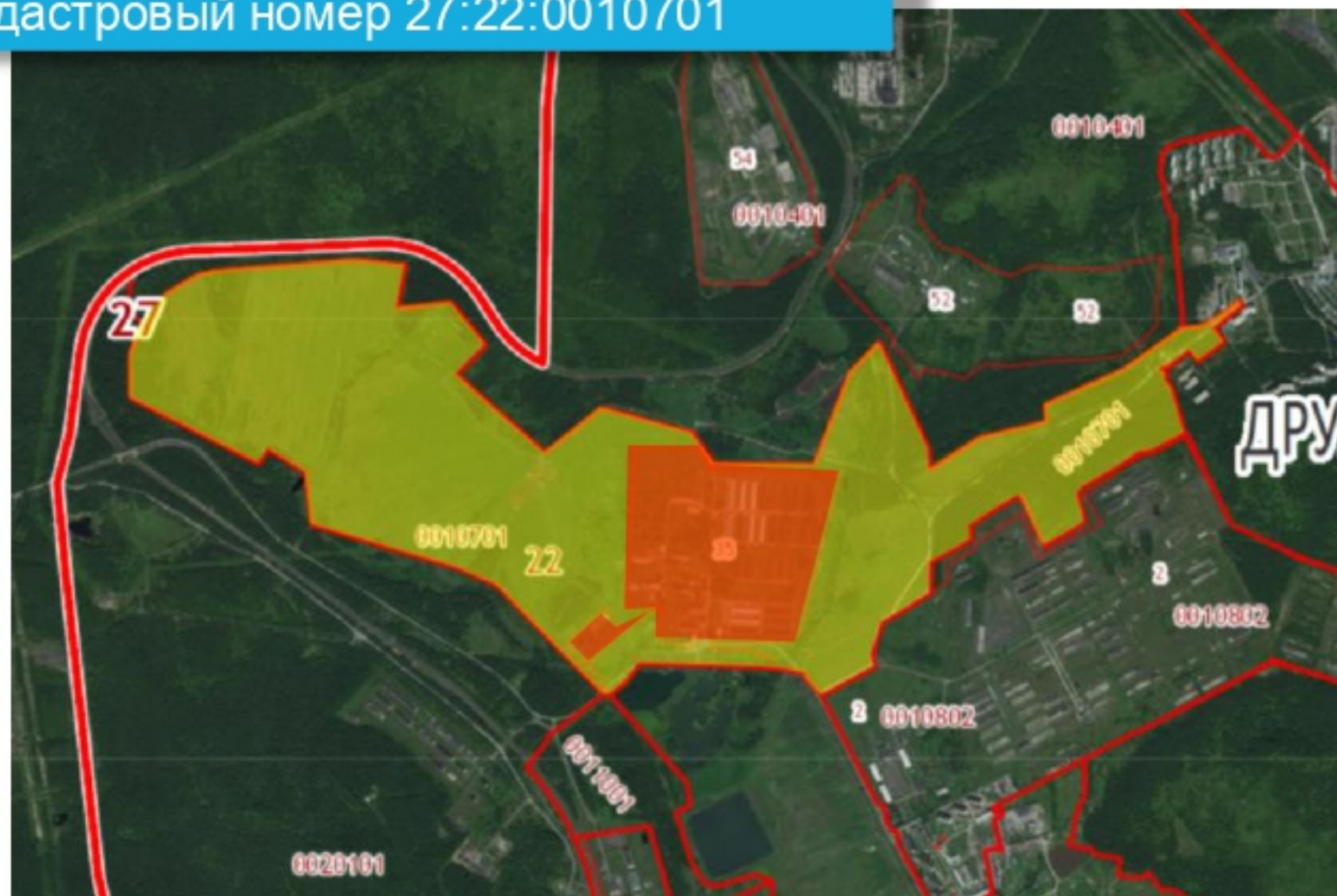
Площадь, занятая предприятиями-резидентами **54 га**

ТЕРРИТОРИЯ ПЛОЩАДКИ «АГРОПРОМЫШЛЕННЫЙ КОМПЛЕКС» (2/2)



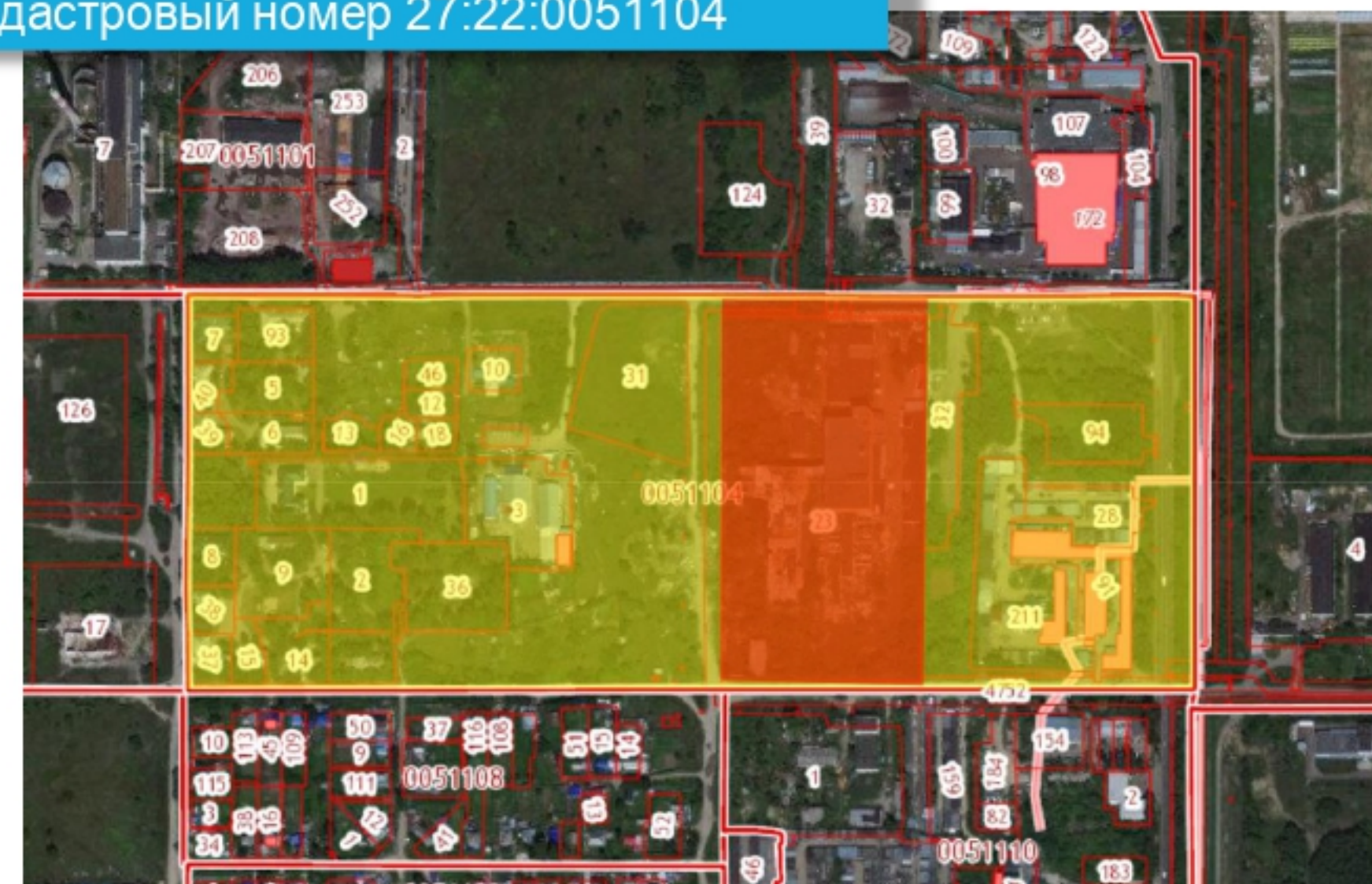
АГЕНТСТВО ДАЛЬНЕГО ВОСТОКА
ПО ПРИВЛЕЧЕНИЮ ИНВЕСТИЦИЙ
И ПОДДЕРЖКЕ ЭКСПОРТА

Кадастровый номер 27:22:0010701



■ АО «Птицефабрика Комсомольская»

Кадастровый номер 27:22:0051104



■ ООО «Комсомольский мясокомбинат»

Кадастровый номер 27:22:0051101

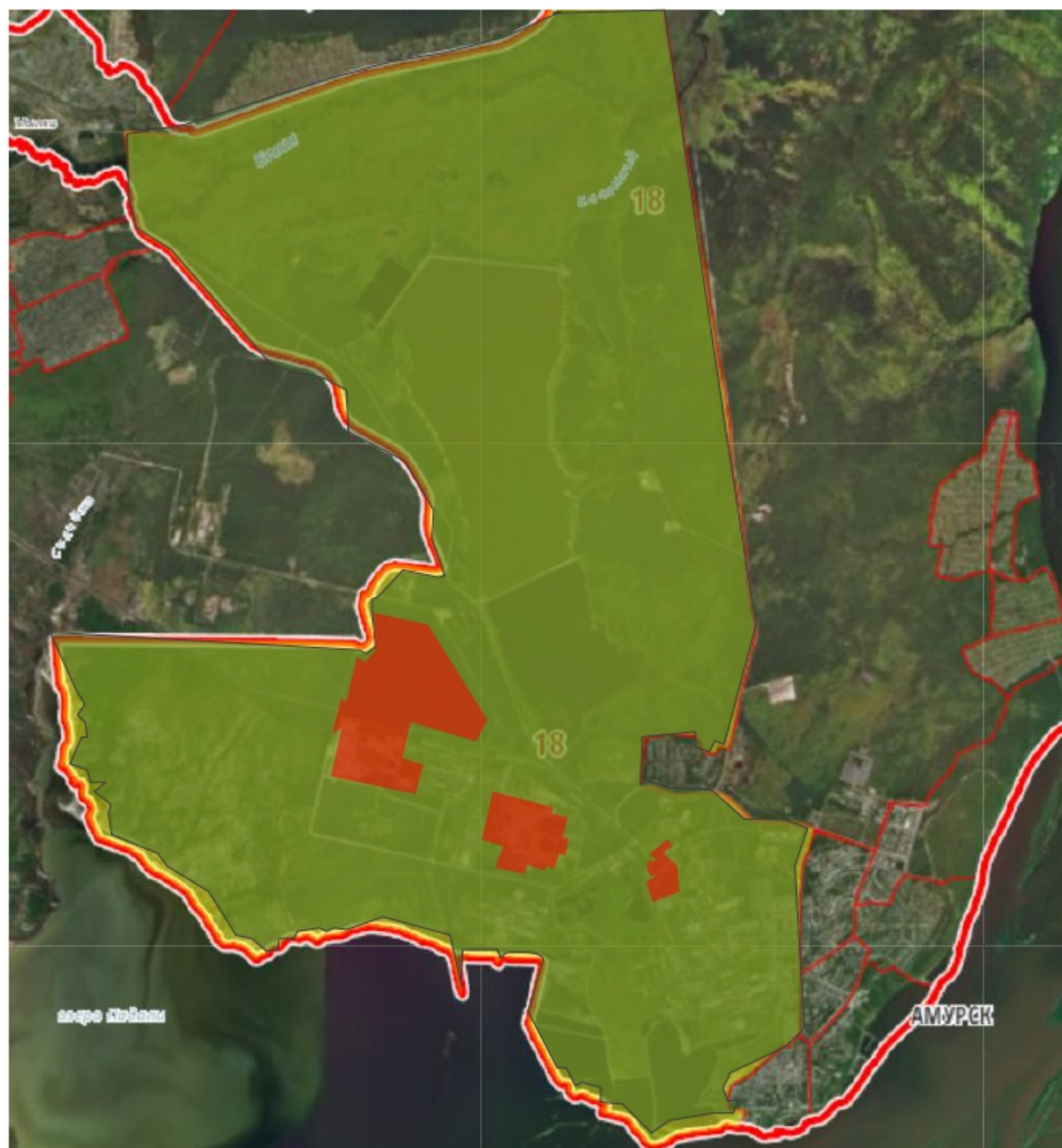


■ ОАО «ДАКГОМЗ»

ПЛОЩАДКА «АМУРСК»



АГЕНТСТВО ДАЛЬНЕГО ВОСТОКА
ПО ПРИВЛЕЧЕНИЮ ИНВЕСТИЦИЙ
И ПОДДЕРЖКЕ ЭКСПОРТА



■ Действующие резиденты TOP

Кадастровый квартал:
27:18:0000002

Площадка "Амурск" расположена в 35 км к югу от Комсомольска-на-Амуре в городе-спутнике Амурске. Территория площадки ограничена Западным шоссе и железной дорогой Комсомольск-Амурск.

Основная специализация площадки- глубокая переработка древесины

На площадке "Амурск" осуществляют деятельность два резидента, которые представляют лесопромышленный холдинг RFP. Инвестиционные проекты по организации производств клееного бруса, мебельных щитов, топливных гранул и другой продукции глубокой переработки древесины.

Продукция предназначена для экспорта в страны АТР (Китай, Япония, Корея), в Европу, а также для поставок на внутренний рынок. Проекты реализуются на территории бывшего завода "Амурмаш".

Площадка "Амурск" полностью обеспечена инженерной инфраструктурой, производственными, складскими и административными зданиями, располагают подведенными подъездными автомобильными и железнодорожными путями, что позволяет реализовать проекты на прилегающей к площадке территории, на которой имеются свободные земельные участки.

Тип: "Браунфилд"

Площадь земельных участков в пределах кадастровых кварталов **7721 га**

Площадь площадки: **274,9 га**

ПЛОЩАДКА «АМУРЛИТМАШ»



■ Действующие резиденты TOP

Кадастровый квартал:
27:22:0040207

Площадка "Амурлитмаш" расположена в северной части г. Комсомольска-на-Амуре на территории одноименного завода по ул. Культурная. Границами площадки служат улицы Машинная и Водонасосная. В 200 м от промышленного парка располагается ж/д станция "Дземги".

Основная специализация площадки: механообработка, производство подъемно-транспортного оборудования, машиностроение, пищевая промышленности и другие производств.

На площадке действует промышленный парк. Управляющая компания промышленного парка – ООО УК ИП "Амурлитмаш".

Промышленный парк обеспечен всей необходимой инфраструктурой, строениями и сооружениями, имеет подведенные железнодорожные пути, площадки погрузки-разгрузки, оборудованные мостовыми кранами. Будущим резидентам предлагается занять существующие пустующие и незадействованные корпуса завода.

Парк располагается на площади 17 га. На территории парка имеются внутренние автодороги, и парковочные зоны. Существует присоединение к сетям электроснабжения, газоснабжения, сетям водоснабжения и водоотведения.

Площадь земельных участков в пределах кадастровых кварталов: **65 га**

Тип: "Браунфилд"

ТЕРРИТОРИЯ ПЛОЩАДКИ «СОЛНЕЧНЫЙ»



АГЕНТСТВО ДАЛЬНЕГО ВОСТОКА
ПО ПРИВЛЕЧЕНИЮ ИНВЕСТИЦИЙ
И ПОДДЕРЖКЕ ЭКСПОРТА



Площадка содействует развитию проектов горнорудной направленности.

Расположена в черте рабочего поселка Солнечный

Информация о предприятии:

ООО «Геопроминвест»

Проект предполагает «Создание Горно-обогатительной фабрики по переработке запасов хвостохранилища Солнечного ГОКа»

Кадастровые кварталы:

27:14:0010807:1220, 27:14:0010807:1396,
27:14:0010807:1406, 27:14:0010807:57

Площадь, занятая предприятием-резидентом **155 га**

ТЕРРИТОРИЯ ПЛОЩАДКИ «ХОЛДОМИ»



Кадастровые кварталы:
27:14:001020, 27:14:0000000:393

Площадь площадки: **274,9 га**

Площадка "Холдоми" расположена в Солнечном муниципальном районе, в 5,5 км. к северо-западу от пгт. Солнечный

Основная специализация площадки – развитие круглогодичного спортивно-туристического и горнолыжного комплекса "Холдоми" регионального значения, с дальнейшим превращением его в полноценный горнолыжный курорт федерального уровня

Холдоми - одна из крупнейших и популярнейших баз отдыха Дальнего Востока Российской Федерации, неоднократно признавалась «Лучшим горнолыжным курортом Дальнего Востока».

Реализуется 3 инвестиционных проекта

«Модернизация круглогодичного спортивно-туристического, горнолыжного комплекса «Холдоми».

«Строительство водно-оздоровительного комплекса, объектов общественного питания».

«Строительство гостиницы повышенной комфортности на 20 номеров, общей площадью 2000 кв. м. на вершине г. Холдоми»

Модернизация курорта включает установку системы оснежения склонов, установку новых подъемников, увеличение территории катания с 10 до 42 км.

Мероприятия по созданию и развитию инфраструктуры 2017-2018 гг.:

- 1 Строительство линии электропередачи
 - 2 Строительство газопровода
 - 3 Строительство водопровода с 2 насосными станциями и системой очистки
- Тип: "Гринфилд"

ТЕРРИТОРИЯ ПЛОЩАДКИ «ГОРНЫЙ» (1/3)



Кадастровые кварталы:

27:14:0000000:47, 27:14:0000000:387, 27:14:0010807:1168,
27:14:0010807:1169, 27:14:0010807:1170, 27:14:0010807:1174,
27:14:0010807:1175, 27:14:0010807:1179, 27:14:0010807:1187,
27:14:0010807:1191, 27:14:0010807:1192, 27:14:0010807:1194,
27:14:0010807:1248

Площадка содействует развитию проектов горнодобывающей отрасли

Расположена в п. Горный Солнечного муниципального района Хабаровского края; пгт. Солнечный; на месторождении "Фестивальное"

Режим ТОР распространен на данную территорию для содействия в реализации инвестиционного проекта компании ПАО «Русолово» по модернизации Солнечной обогатительной фабрики

Удаленность от ключевых объектов
53 км от г. Комсомольска-на-Амуре

Информация о резидентах:

ООО "Оловянная рудная компания", проект "Модернизация Солнечной обогатительной фабрики".

Тип: «Браунфилд»

Площадь площадки: **174,7 га**

ТЕРРИТОРИЯ ПЛОЩАДКИ «ГОРНЫЙ» (2/3)



АГЕНТСТВО ДАЛЬНЕГО ВОСТОКА
ПО ПРИВЛЕЧЕНИЮ ИНВЕСТИЦИЙ
И ПОДДЕРЖКЕ ЭКСПОРТА

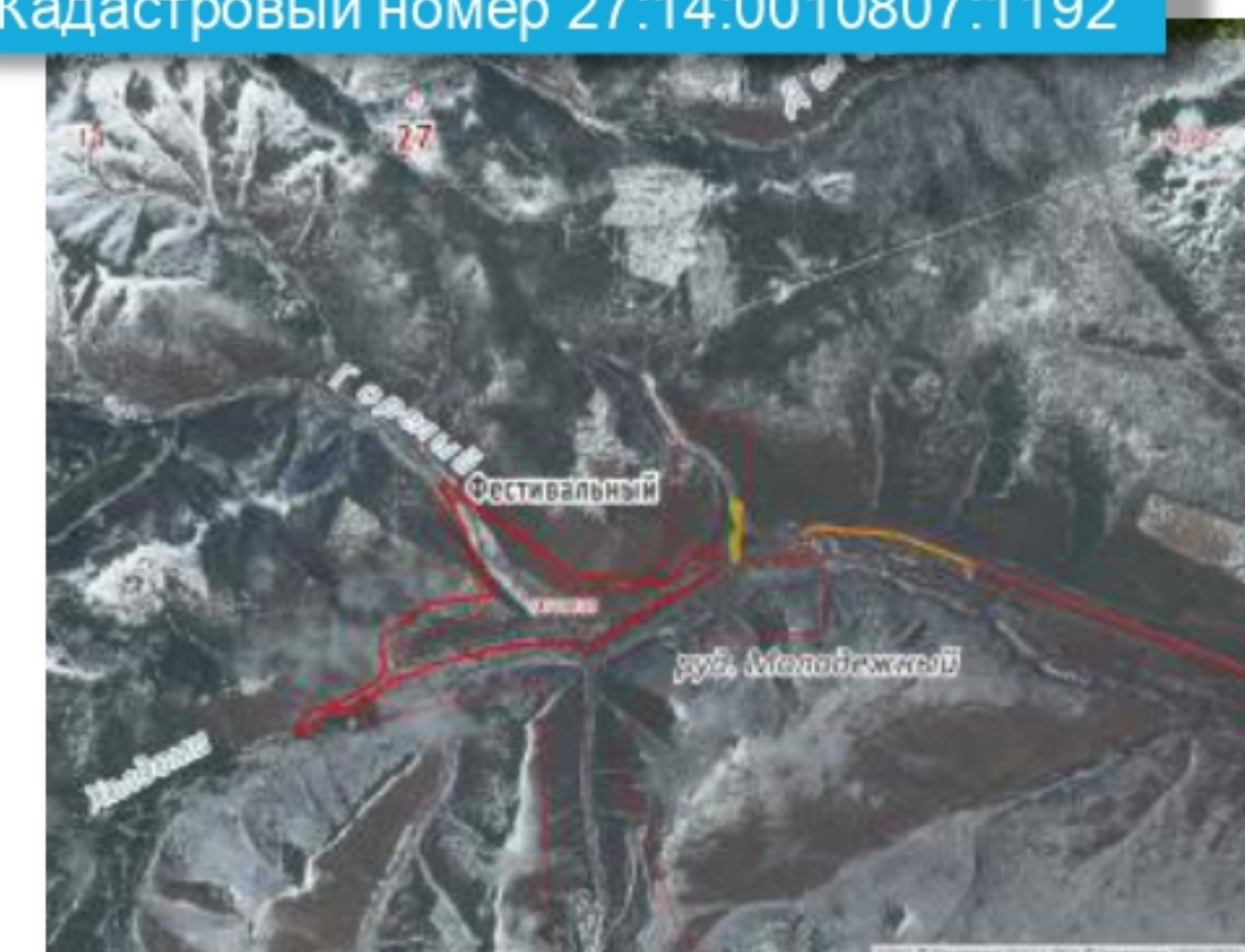
Кадастровый номер 27:14:0010807:1179



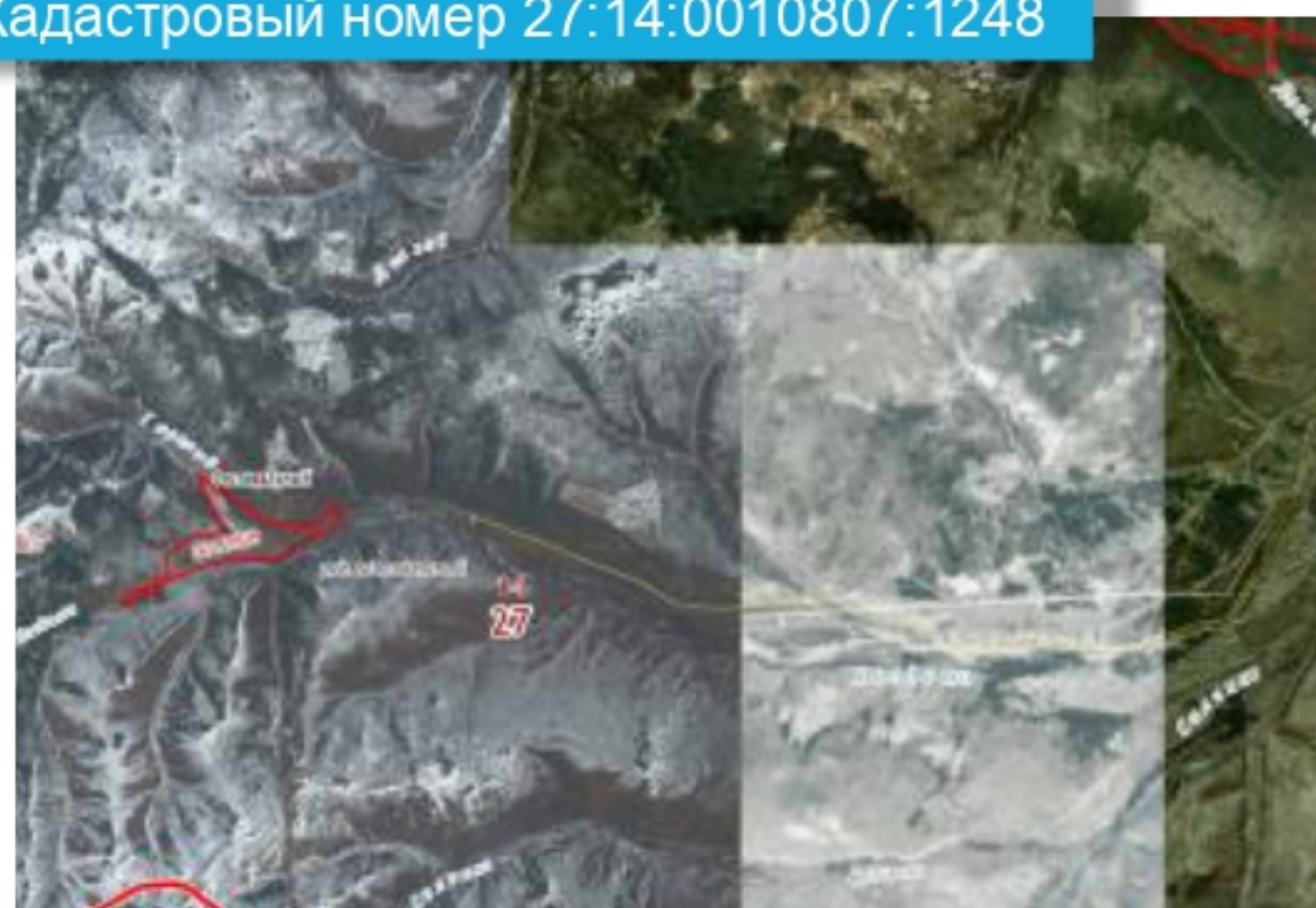
Кадастровый номер 27:14:0010807:1191



Кадастровый номер 27:14:0010807:1192



Кадастровый номер 27:14:0010807:1248



Кадастровый номер 27:14:0010807:1194



ДЕТАЛЬНАЯ ИНФОРМАЦИЯ О ЗЕМЕЛЬНЫХ УЧАСТКАХ, НА КОТОРЫЕ РАСПРОСТРАНЕН ПРЕФЕРЕНЦИАЛЬНЫЙ РЕЖИМ «ГОРНЫЙ» (3/3)

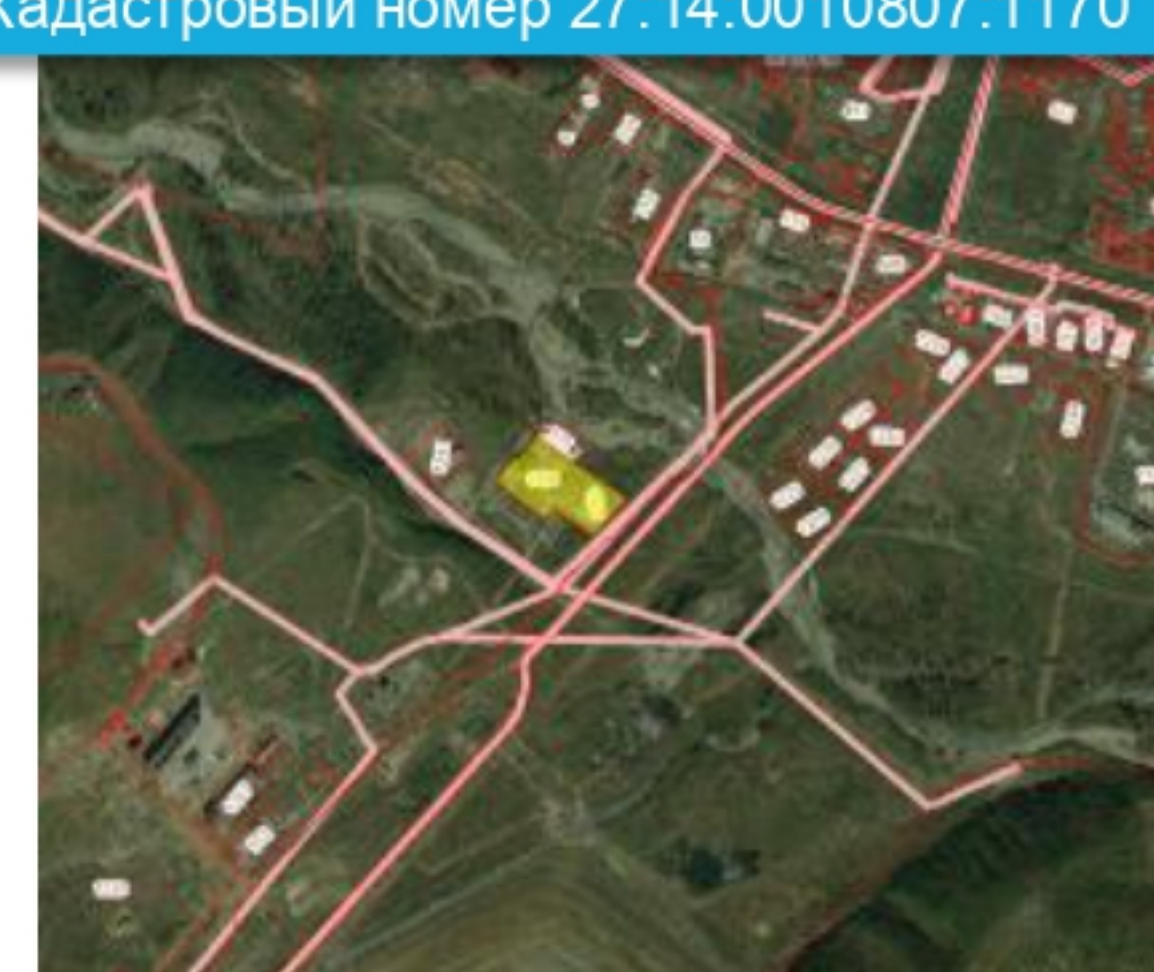
Кадастровый номер 27:14:0010807:1187



Кадастровый номер 27:14:0010807:1168



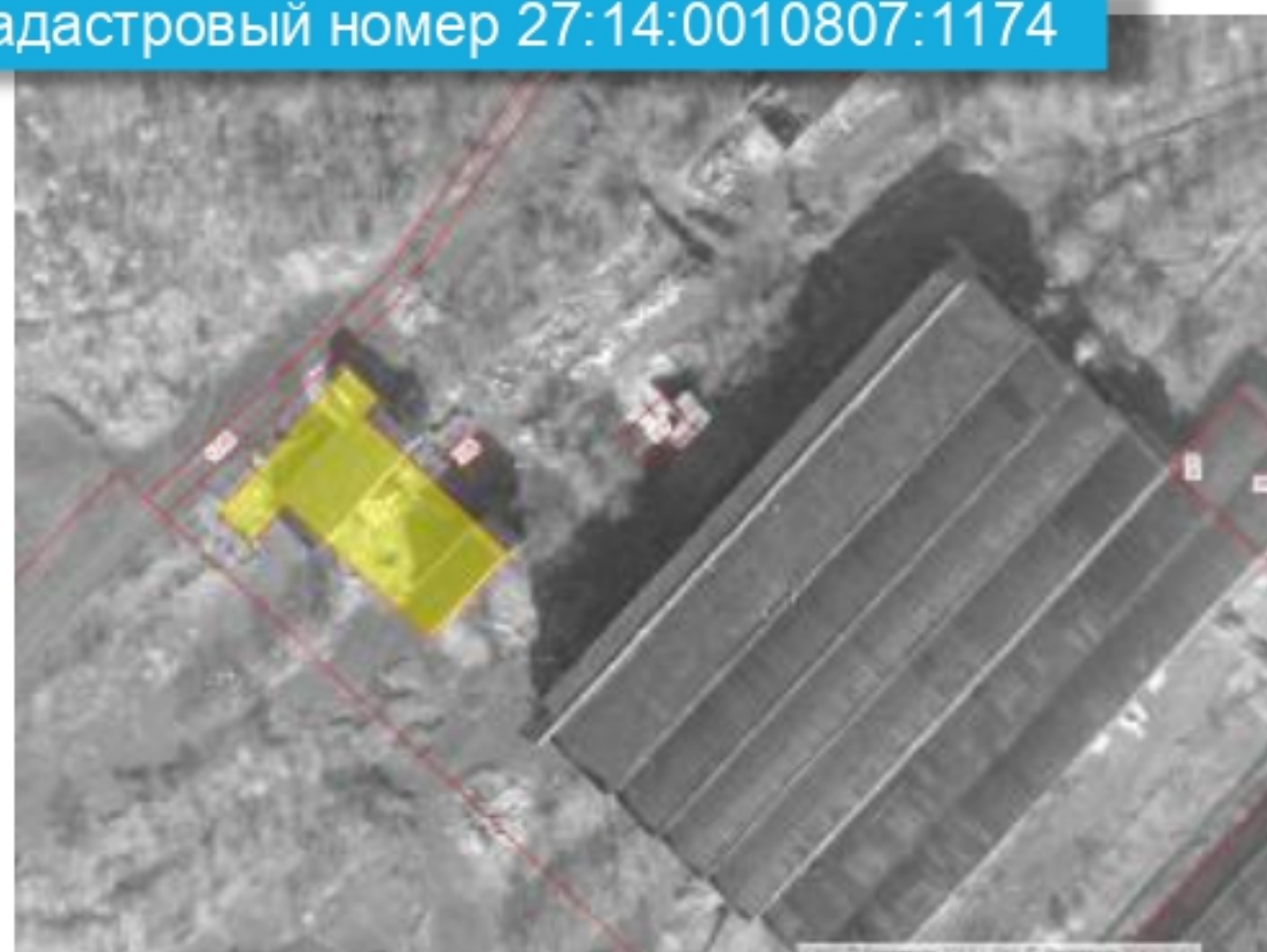
Кадастровый номер 27:14:0010807:1170



Кадастровый номер 27:14:0010807:1169



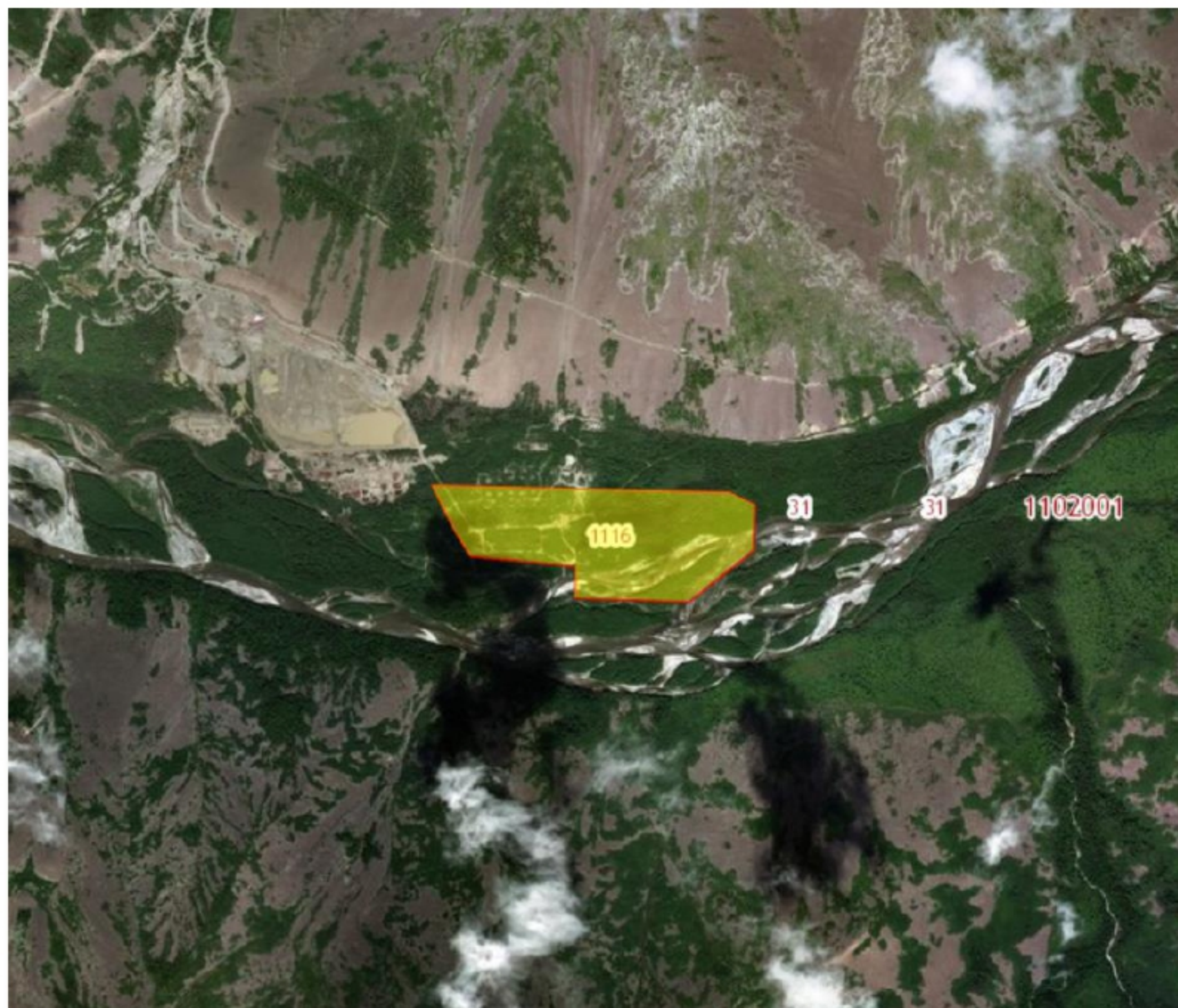
Кадастровый номер 27:14:0010807:1174



Кадастровый номер 27:14:0010807:1175



ТЕРРИТОРИЯ ПЛОЩАДКИ «ПРАВОУРМИЙСКОЕ»



Кадастровый квартал:

27:05:0000000:1116

Расположена в Верхнебуреинском муниципальном районе Хабаровского края на правом берегу верховья реки Урми

Режим ТОР распространен на данную территорию для содействия в реализации инвестиционного проекта компании ПАО «Русолово» по строительству горно-обогатительного комбината на базе оловорудного месторождения с созданием необходимой инфраструктуры

Удаленность от ключевых объектов 117 км от ж/д станции Сулук

Информация о параметрах создаваемой инфраструктуры:

Автомобильные дороги – грунтовая автодорога от Сулук – Правоурмийское, протяженностью 117 км

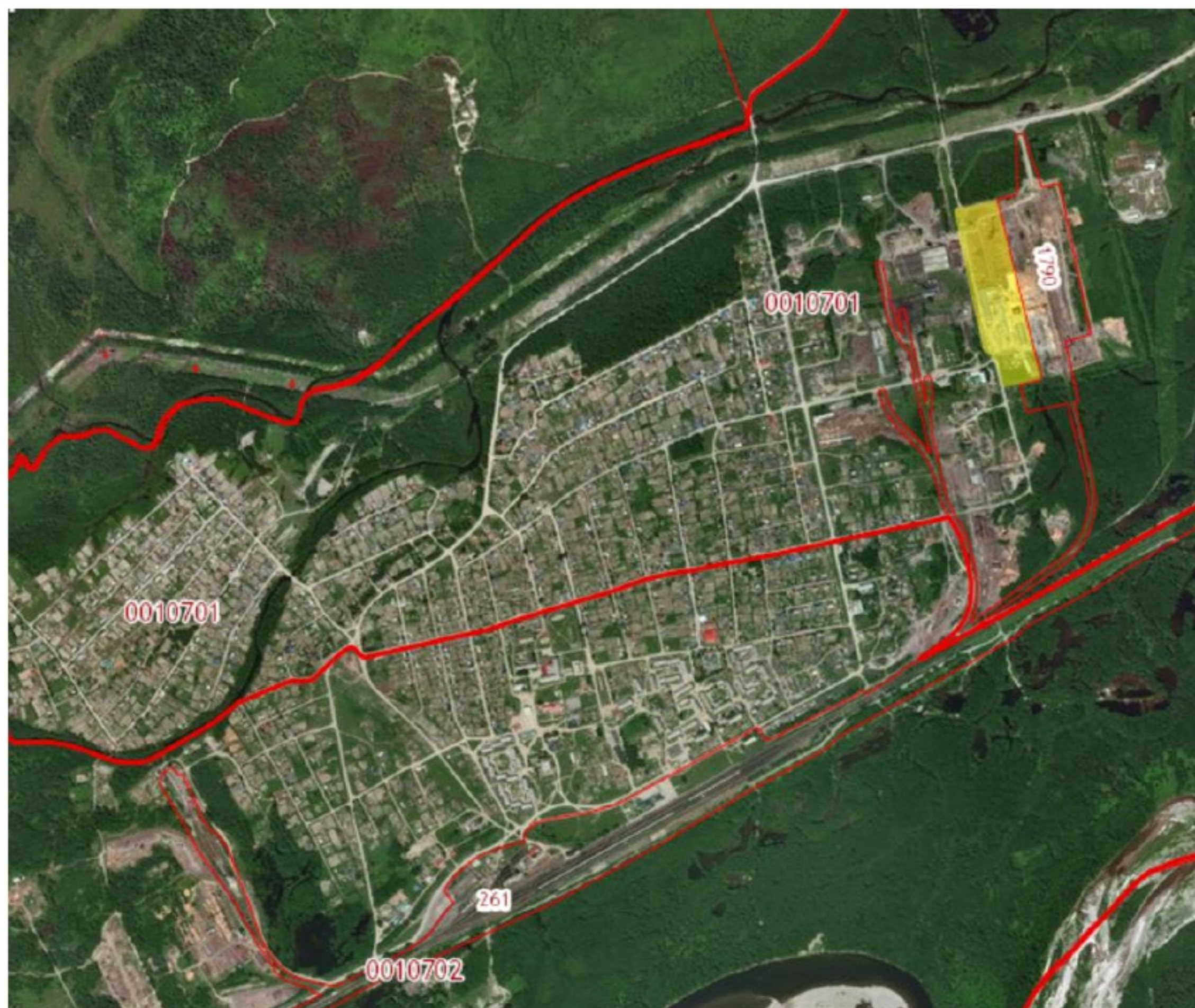
Информация о резидентах:

ООО «Правоурмийское» - строительство горно-обогатительного комбината на базе оловорудного месторождения с созданием необходимой инфраструктуры

Площадь площадки: **288,7** га

Тип: «Гринфилд»

ТЕРРИТОРИЯ ПЛОЩАДКИ «БЕРЕЗОВЫЙ»



Кадастровый квартал:
27:14:0010701:1791

Расположена в п. Березовый Солнечного муниципального района Хабаровского края

Площадка содействует развитию лесоперерабатывающего комплекса предприятий в поселке Березовый

Удаленность от ключевых объектов

194 км от г. Комсомольска-на-Амуре

Информация о резидентах

ООО "Логистик Лес", проект по созданию деревообрабатывающего предприятия. Проектом предусмотрено производство сухих пиломатериалов, топливных гранул (пеллет), технологической щепы

Площадь площадки: **9,2 га**

Тип: "Браунфилд"



НАЛОГ НА ПРИБЫЛЬ

0%

без
льгот
20%

- с момента получения
прибыли

13%

без
льгот
20%

1-5год

6-10год

НАЛОГ НА ИМУЩЕСТВО

0%

без
льгот
2,2%

1,1%

без
льгот
2,2%

СТРАХОВЫЕ ВЗНОСЫ (10 лет)

7,6%

без
льгот
30%

ПЛАТА ЗА ЗЕМЛЮ

0,4

От управляющей компании
предоставляется с
понижающим коэффициентом
в аренду без торгов

Приказ 21 Минвостокразвития России

ТРАНСПОРТНАЯ ДОСТУПНОСТЬ



АГЕНТСТВО ДАЛЬНЕГО ВОСТОКА
ПО ПРИВЛЕЧЕНИЮ ИНВЕСТИЦИЙ
И ПОДДЕРЖКЕ ЭКСПОРТА



Пункт отправления	Пункт прибытия	Стоимость, руб (вес 1т)
Комсомольск-на-Амуре	Ванино	11 840
Комсомольск-на-Амуре	Советская Гавань	11 840
Комсомольск-на-Амуре	Хабаровск	2 590
Хабаровск	Биробиджан	5 140
Хабаровск	Ленинское	8 040
Хабаровск	Поярково	5 740
Хабаровск	Благовещенск	5 740
Хабаровск	Турый Рог	Договорная
Хабаровск	Уссурийск	5 240
Хабаровск	Пограничный	Договорная
Хабаровск	Владивосток	5 240
Хабаровск	Находка	9 540
Хабаровск	Покровка	5 240
Хабаровск	Советская Гавань	9 240



	контейнер 40фт	закрытый вагон	полувагон
Вес груза, тонн	35	60	60
Поднаборка вагона (до 5 вагонов), руб	7 182	7 182	7 182
Аренда вагона за 1 сутки (договорная), руб	3 000	3 000	3 000
Провозная плата			
Средняя стоимость за 1 км, руб			55



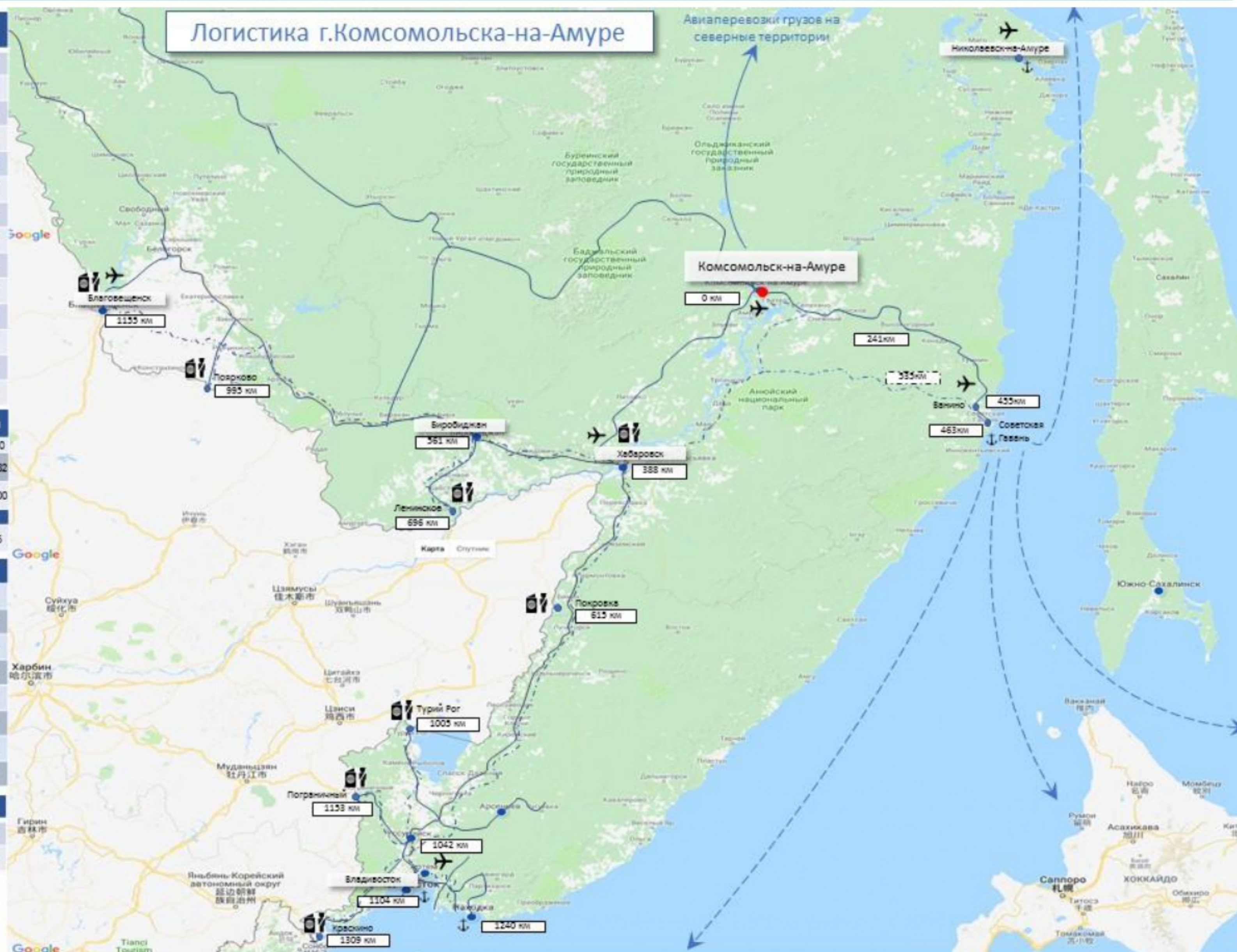
Направление	Стоимость (руб. за 1 кг.)
Анадырь	300
Певек	290
Магадан	212
Охотск	190
П.-Камчатский	229
Якутск	124
Билибино	352
Николаевск-на-Амуре	100



Объем контейнера	Стоимость доставки, долл
контейнер 20"	1 400
контейнер 40"	2 000

- Автомобильная дорога
- ЖД пути
- Морские грузоперевозки
- Авиаперевозки грузов

- Пограничный пункт пропуска
- Морской порт
- Аэропорт



ДЛЯ СТРОИТЕЛЬСТВА И ЗАПУСКА ПРОИЗВОДСТВА, СРОКИ ВЫДАЧИ РАЗРЕШИТЕЛЬНЫХ ДОКУМЕНТОВ

Виды работ	Сроки
Проведение инженерно-геологических изысканий	в соответствии с графиком работ
Экспертиза инженерно-геологических изысканий	30 дней
Проектирование в соответствии с российскими стандартами	в соответствии с графиком работ
Государственная экспертиза проектной документации	45 дней
Разрешение на строительство	7 дней
Строительство	в соответствии с графиком работ
Установка и пуско-наладка оборудования	в соответствии с графиком работ
Разрешение на ввод в эксплуатацию	7 дней

ПЛАТА ЗА ПОТРЕБЛЕНИЕ РЕСУРСОВ

ОПИСАНИЕ УСЛОВНОГО ПРОЕКТА	НАИМЕНОВАНИЕ РЕСУРСА	ТАРИФ (С НДС)	ПЛАТА В МЕСЯЦ
Объем инвестиций – 100 млн. руб. Электроэнергия – 100 кВт Водоподведение – 2 куб.м/сут Водоотведение – 2 куб.м/сут Теплоснабжение – 0,03 Гкал/ч Газ – 10 куб.м/ч	Электроэнергия (до 150 кВт, напряжение 0,4 кВ, I ЦК), руб/кВт	5,31	87 238,82
	Тепловая энергия, руб/Гкал	1 705,33	1 705,33
	Газоснабжение, руб/тыс.куб.м	9 779,84	16 038,94
	Горячее водоснабжение, руб/куб.м	128,84	3 684,82
	Холодное водоснабжение, руб/куб.м	41,08	1 684,28
	Водоотведение, руб/куб.м	32,9	2 289,84
Объем инвестиций – 1 000 млн. руб. Электроэнергия – 2 000 кВт Водоподведение – 30 куб.м/сут Водоотведение – 30 куб.м/сут Теплоснабжение – 0,8 Гкал/ч Газ – 200 куб.м/ч	Электроэнергия (от 670 кВт до 10МВт, напряжение 0,4 кВ, IV ЦК), руб/кВт	2,22*	3 479 763,85*
	Тепловая энергия, руб/Гкал	1 705,33	991 437,93
	Газоснабжение, руб/тыс.куб.м	9 779,84	320 778,75
	Горячее водоснабжение, руб/куб.м	128,84	36 848,24
	Холодное водоснабжение, руб/куб.м	41,08	25 264,20
	Водоотведение, руб/куб.м	32,9	29 642,90

*итоговый расчет зависит от индивидуальных параметров

ПРОЦЕДУРА ПОЛУЧЕНИЯ СТАТУСА РЕЗИДЕНТА

Управляющей компанией для резидентов ТОР является АО «Корпорация развития Дальнего Востока», в г. Комсомольске-на-Амуре работа с резидентами ведется через ее дочернее общество АО «УК ТОР «Комсомольск» (ул. Красноармейская, д.18/2, оф. 602)



ПОДАЧА ЗАЯВКИ НА ПОЛУЧЕНИЕ СТАТУСА РЕЗИДЕНТА

К заявке прилагаются следующие документы:

- копии учредительных документов (для юр. лиц);
- бизнес-план;
- копия свидетельства о гос. регистрации юр. или физ. лица в качестве индивидуального предпринимателя;
- копия свидетельства о постановке на учет в налоговом органе;
- при наличии иностранных инвесторов, еще необходим заверенный перевод на русский язык документов о государственной регистрации юридического лица или физического лица в качестве индивидуального предпринимателя в соответствии с законодательством соответствующего государства.

Заявку в бумажном виде можно направить почтой или принести лично по одному из двух адресов:

690091, г. Владивосток, Океанский проспект, 17, каб. 1403

123317, г. Москва, Пресненская набережная, д. 8, стр. 1, этаж 7, МФК «Город Столиц»