



МИНИСТЕРСТВО СЕЛЬСКОХОЗЯЙСТВЕННОГО ПРОИЗВОДСТВА
И РАЗВИТИЯ СЕЛЬСКИХ ТЕРРИТОРИЙ
ХАБАРОВСКОГО КРАЯ



АГРОПРОМЫШЛЕННЫЙ КЛАСТЕР ГОРОДА КОМСОМОЛЬСКА-НА-АМУРЕ

WWW.MINSH.KHABKRAI.RU

В СОСТАВЕ ТЕРРИТОРИЙ:

г. Комсомольск-на-Амуре, Амурский, Комсомольский,
имени Полины Осипенко, Солнечный муниципальные районы
Хабаровского края (Комсомольская агломерация)

на период до **2025** года

Характеристика и сельскохозяйственный потенциал Комсомольской агломерации



10 800 тыс. га

Площадь территории



67,4 тыс. га

Площадь земель
сельскохозяйственного
назначения



20,4 тыс. га

Площадь инвестиционных
площадок



369,5 тыс. чел.

Население



КЛИМАТ — муссонно-континентальный,
относится к местностям, приравненным
к районам Крайнего Севера.



**ПРОИЗРАСТАЕМЫЕ КУЛЬТУРЫ В РАЙОНЕ
В СООТВЕТСТВИИ С КЛИМАТОМ** — ранние
зерновые, картофель, овощи открытого
и защищенного грунта, кукуруза на
зеленый корм и силос, однолетние и
многолетние травы.



ТИПЫ ПОЧВ — торфяно-глеевые и лугово-
глеевые почвы.

**Комсомольская агломерация
в составе территорий:**

Город Комсомольск-на-Амуре, Амурский,
Комсомольский, имени Полины Осипенко,
Солнечный муниципальные районы
Хабаровского края

103,8 тыс. га

Площадь
сельскохозяйственных
угодий

пашня — **11,2 тыс. га**

залежь — **3,8 тыс. га**

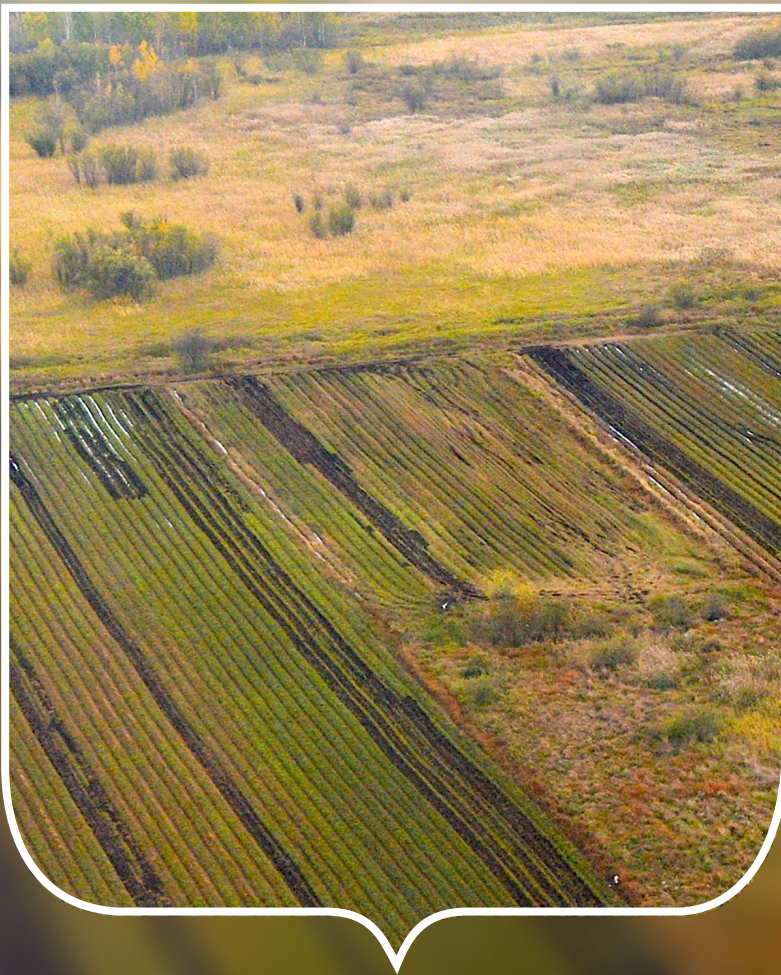
многолетние насаждения — **5,2 тыс. га**

сенокосы — **52,7 тыс. га**

пастбища — **30,9 тыс. га**

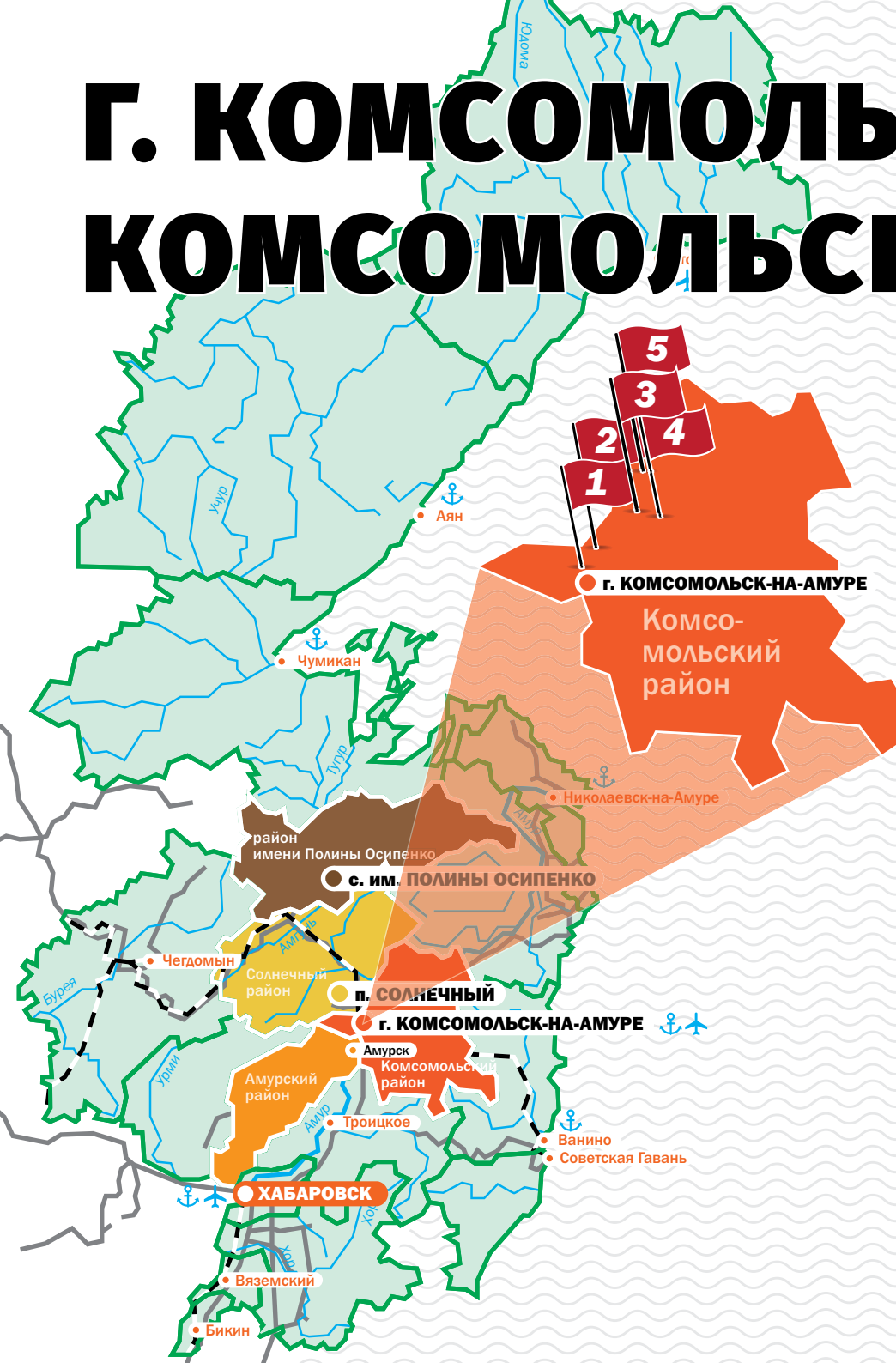
Железная дорога

Автомобильные дороги



**ИНВЕСТИЦИОННЫЕ
ПЛОЩАДКИ
АГРОПРОМЫШЛЕННОГО
КЛАСТЕРА ГОРОДА
КОМСОМОЛЬСКА-НА-АМУРЕ**

Г. КОМСОМОЛЬСК-НА-АМУРЕ КОМСОМОЛЬСКИЙ РАЙОН



1

— Хабаровский край, Комсомольский район, п. Молодежный, территория бывшего совхоза «Комсомольский», кадастровый номер 27:07:0000000:1

2

— Хабаровский край, Комсомольский район, п. Новый Мир, кадастровый номер 27:07:0010103

3

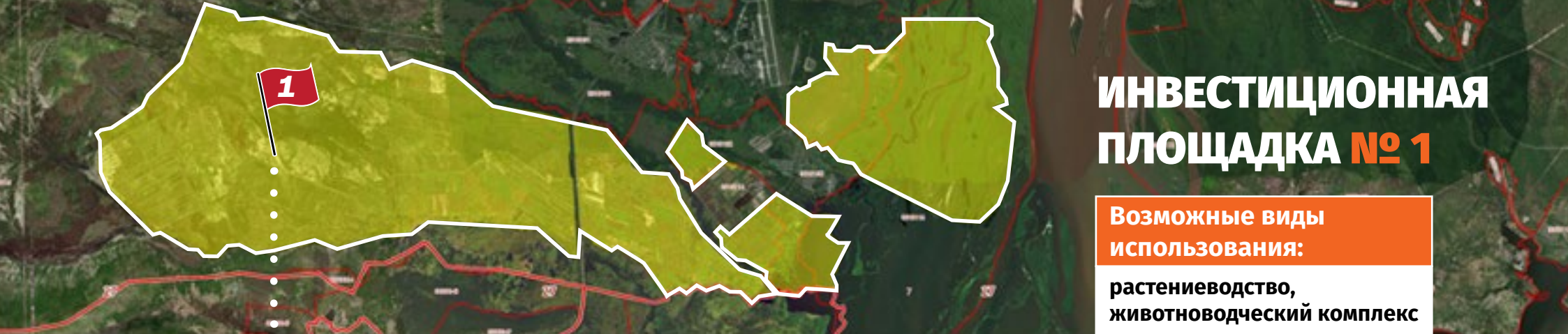
— Хабаровский край, г. Комсомольск-на-Амуре, в зоне КТЭЦ-3 (территория бывшего завода ЖБИ «Северовостокиндустрия»)

4

— Хабаровский край, г. Комсомольск-на-Амуре, на правом берегу р. Силинка, северо-западнее территории ТЭЦ-3

5

— Хабаровский край, г. Комсомольск-на-Амуре, Ленинский округ, с восточной стороны земельного участка ОАО «Дальпиво» с кадастровым номером 27:22:0050619:5



ИНВЕСТИЦИОННАЯ ПЛОЩАДКА № 1

Возможные виды
использования:

растениеводство,
животноводческий комплекс

КАТЕГОРИЯ ЗЕМЕЛЬ:

земли сельскохозяйственного назначения

МЕСТОПОЛОЖЕНИЕ УЧАСТКА:

Хабаровский край, Комсомольский район, п. Молодежный, территория
бывшего совхоза «Комсомольский», кадастровый номер 27:07:0000000:1

ПЛОЩАДЬ:

10 900,8 га

ФОРМА СОБСТВЕННОСТИ:

государственная собственность Хабаровского края

ХАРАКТЕРИСТИКА УЧАСТКА:

сельскохозяйственные угодья — 2 881,5 га
мелиоративная система — 2 449 га

УДАЛЕННОСТЬ ПЛОЩАДКИ:

от городского округа — от г. Комсомольска-на-Амуре — 25-30 км.
от ж/д дороги — ст. Хурба — 0 км; от аэропорта — аэропорт Хурба — 0 км

НАЛИЧИЕ ИНФРАСТРУКТУРЫ:

электроснабжение, водоснабжение, водоотведение, очистные сооружения,
теплоснабжение — имеется возможность технологического присоединения

ТИП ПЛОЩАДКИ:

гринфилд

ИНВЕСТИЦИОННАЯ ПЛОЩАДКА № 2



Возможные виды
использования:

тепличный комплекс

КАТЕГОРИЯ ЗЕМЕЛЬ:

земли населенных пунктов

**МЕСТОПОЛОЖЕНИЕ
УЧАСТКА:**

Хабаровский край, Комсомольский район,
п. Новый Мир, кадастровый квартал

27:07:0010103

ПЛОЩАДЬ:

9 га

**ФОРМА
СОБСТВЕННОСТИ:**

государственная собственность
не разграничена

**ХАРАКТЕРИСТИКА
УЧАСТКА:**

под тепличное овощеводство

**УДАЛЕННОСТЬ
ПЛОЩАДКИ:**

от г. Комсомольска-на-Амуре — 30 км;
от ж/д дороги — ст. Разъезд Новый Мир;
от аэропорта — аэропорт Хурба — 10 км

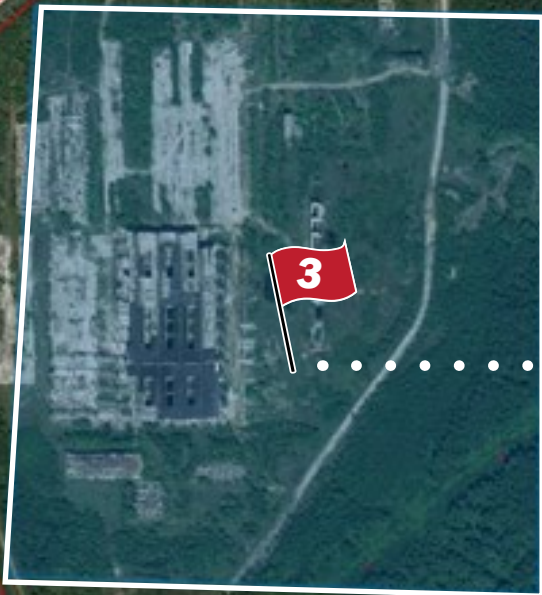
**НАЛИЧИЕ
ИНФРАСТРУКТУРЫ:**

электроснабжение, водоснабжение,
водоотведение, очистные сооружения,
теплоснабжение — имеется возможность
технологического присоединения

ТИП ПЛОЩАДКИ:

гринфилд

ИНВЕСТИЦИОННАЯ ПЛОЩАДКА № 3



Возможные виды использования:

тепличный комплекс,
животноводческий комплекс

КАТЕГОРИЯ ЗЕМЕЛЬ:

земли населенных пунктов

МЕСТОПОЛОЖЕНИЕ УЧАСТКА:

Хабаровский край, г. Комсомольск-на-Амуре,
в зоне КТЭЦ-3 (территория бывшего завода
ЖБИ «Северовостокиндустрия»)

ПЛОЩАДЬ:

26,6 га

ФОРМА СОБСТВЕННОСТИ:

государственная собственность
не разграничена

ХАРАКТЕРИСТИКА УЧАСТКА:

согласно Правилам планировки
и застройки города участок отнесен к зоне
производственно-коммунальных объектов
IV класса (ПК-3)

УДАЛЕННОСТЬ ПЛОЩАДКИ:

расположен на территории города,
от ж/д дороги — ст. Комсомольск-на-Амуре —
около 11 км; от аэропорта — п. Хурба — около 30 км

НАЛИЧИЕ ИНФРАСТРУКТУРЫ:

электроснабжение, водоснабжение,
водоотведение, очистные сооружения,
теплоснабжение — имеется возможность
технологического присоединения.
Газоснабжение отсутствует

ТИП ПЛОЩАДКИ:

гринфилд

ИНВЕСТИЦИОННАЯ ПЛОЩАДКА № 4



Возможные виды использования:

тепличный комплекс,
животноводческий комплекс

КАТЕГОРИЯ ЗЕМЕЛЬ:

земли населенных пунктов

МЕСТОПОЛОЖЕНИЕ УЧАСТКА:

Хабаровский край, г. Комсомольск-на-Амуре,
на правом берегу р. Силинка, северо-западнее
территории ТЭЦ-3

ПЛОЩАДЬ:

298,04 га

ФОРМА СОБСТВЕННОСТИ:

государственная собственность
не разграничена

ХАРАКТЕРИСТИКА УЧАСТКА:

согласно Правилам планировки
и застройки города участок отнесен к зоне
производственно-коммунальных объектов
III класса (ПК-2)

УДАЛЕННОСТЬ ПЛОЩАДКИ:

расположен на территории города,
от ж/д дороги — ст. Комсомольск-на-Амуре —
около 11 км; от аэропорта — п. Хурба — около 30 км

НАЛИЧИЕ ИНФРАСТРУКТУРЫ:

электроснабжение, водоснабжение,
водоотведение, очистные сооружения,
теплоснабжение — имеется возможность
технологического присоединения.
Газоснабжение отсутствует

ТИП ПЛОЩАДКИ:

гринфилд

ИНВЕСТИЦИОННАЯ ПЛОЩАДКА № 5



Возможные виды
использования:

тепличный комплекс

КАТЕГОРИЯ ЗЕМЕЛЬ:

земли населенных пунктов

**МЕСТОПОЛОЖЕНИЕ
УЧАСТКА:**

Хабаровский край, г. Комсомольск-на-Амуре,
Ленинский округ, с восточной стороны земельного
участка ОАО «Дальпиво» с кадастровым номером
27:22:0050619:5

ПЛОЩАДЬ:

9,4 га

**ФОРМА
СОБСТВЕННОСТИ:**

государственная собственность
не разграничена

**ХАРАКТЕРИСТИКА
УЧАСТКА:**

согласно Правилам планировки и застройки
города участок отнесен к зоне производственно-
коммунальных объектов IV класса. Особые условия
использования: территория в границах полосы
воздушных подходов к аэродрому ЗАО «ГСС»

**УДАЛЕННОСТЬ
ПЛОЩАДКИ:**

в черте города, вдоль ул. Городской,
от ж/д дороги — ст. Комсомольск-на-Амуре —
около 11 км; от аэропорта — п. Хурба — около 30 км

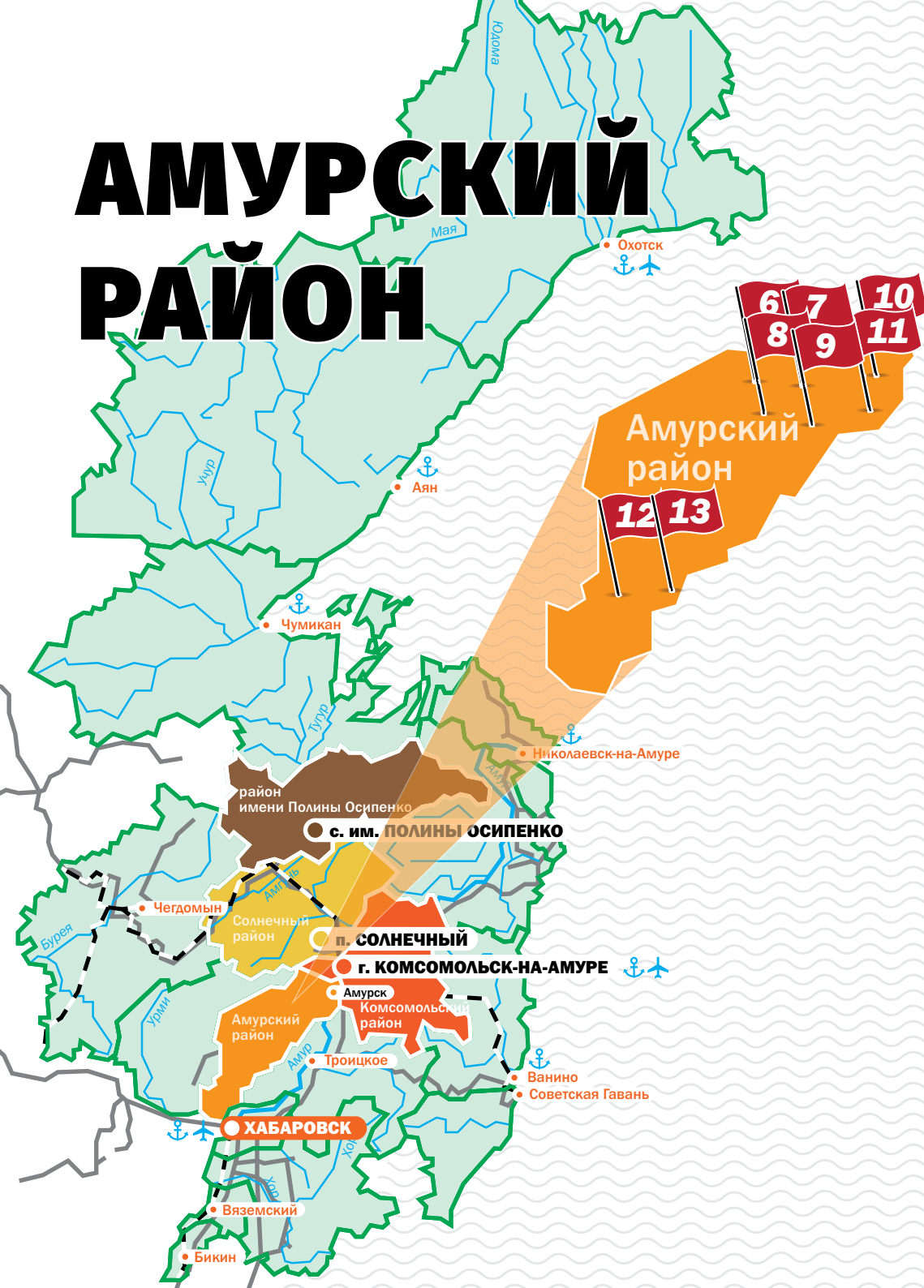
**НАЛИЧИЕ
ИНФРАСТРУКТУРЫ:**

электроснабжение, водоснабжение,
водоотведение, очистные сооружения,
теплоснабжение — имеется возможность
технологического присоединения.
Газоснабжение отсутствует

ТИП ПЛОЩАДКИ:

гринфилд

АМУРСКИЙ РАЙОН



6

— Хабаровский край, Амурский район, рп. Эльбан, земли под зданиями и сооружениями бывшего совхоза «Эльбанский», 27:01:0000006:0729

7

— Хабаровский край, Амурский район, рп. Эльбан, территория бывшего совхоза «Эльбанский», 27:01:0000006:2023

8

— Хабаровский край, Амурский район, рп. Эльбан, территория за 1-м жилым Микрорайоном вдоль дороги на «Дальний», 27:01:0000005

9

— Хабаровский край, Амурский район, рп. Эльбан, территория бывшего совхоза «Эльбанский», 27:01:0000000:11

10

— Хабаровский край, Амурский район, с. Омми

11

— Хабаровский край, Амурский район, п. Литовко, территория бывшего совхоза «Литовский»

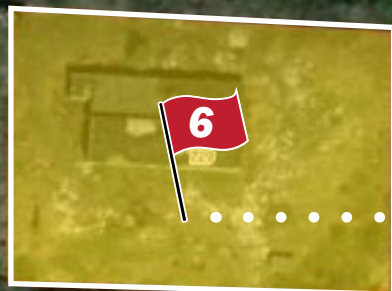
12

— Хабаровский край, Амурский район, п. Литовко, территория бывшего фанерного завода

13

— Хабаровский край, Амурский район, с. Вознесенское, территория бывшей передвижной механизированной колонны № 82 треста «Комсомольскводстрой»

ИНВЕСТИЦИОННАЯ ПЛОЩАДКА № 6



27

Возможные виды использования:

для размещения
ремонтных мастерских

КАТЕГОРИЯ ЗЕМЕЛЬ:

земли населенных пунктов

МЕСТОПОЛОЖЕНИЕ УЧАСТКА:

Хабаровский край, Амурский район, рп. Эльбан,
земли под зданиями и сооружениями бывшего
совхоза «Эльбанский», 27:01:0000006:0729

ПЛОЩАДЬ:

0,8 га

ФОРМА СОБСТВЕННОСТИ:

муниципальная собственность

ХАРАКТЕРИСТИКА УЧАСТКА:

для эксплуатации механических мастерских
бывшего совхоза «Эльбанский», имеется
разбитое здание бывшего совхоза (РММ),
возможно его восстановление

УДАЛЕННОСТЬ ПЛОЩАДКИ:

до ближайшего населенного пункта — 0,5 км;
от ж/д дороги — ст. Эльбан,
от аэропорта — п. Хурба — 56 км;
г. Хабаровска — 450 км

НАЛИЧИЕ ИНФРАСТРУКТУРЫ:

имеется подъездная автомобильная дорога, есть
возможность подключения к основным
коммуникациям: источникам энерго-, тепло-,
водоснабжения, имеются очистные сооружения,
выполняются работы по газификации

ТИП ПЛОЩАДКИ:

гринфилд

ИНВЕСТИЦИОННАЯ ПЛОЩАДКА № 7



Возможные виды использования:

тепличный комплекс,
животноводческий комплекс

КАТЕГОРИЯ ЗЕМЕЛЬ:

земли населенных пунктов

**МЕСТОПОЛОЖЕНИЕ
УЧАСТКА:**

Хабаровский край, Амурский район, рп. Эльбан,
территория бывшего совхоза «Эльбанский»,
27:01:0000006:2023

ПЛОЩАДЬ:

72,7 га

**ФОРМА
СОБСТВЕННОСТИ:**

муниципальная собственность

**ХАРАКТЕРИСТИКА
УЧАСТКА:**

земли под зданиями и сооружениями бывшего
совхоза «Эльбанский»

**УДАЛЕННОСТЬ
ПЛОЩАДКИ:**

до ближайшего населенного пункта — 0,2 км;
от ж/д дороги — ст. Эльбан,
от аэропорта — п. Хурба — 56 км;
г. Хабаровска — 450 км

**НАЛИЧИЕ
ИНФРАСТРУКТУРЫ:**

имеется подъездная автомобильная дорога, есть
возможность подключения к основным
коммуникациям: источникам энерго-, тепло-,
водоснабжения (производственная территория
совхоза — бывшие коровники и база),
выполняются работы по газификации

ТИП ПЛОЩАДКИ:

гринфилд

ИНВЕСТИЦИОННАЯ ПЛОЩАДКА № 8

0000045



Возможные виды
использования:

тепличный комплекс,
животноводческий комплекс

КАТЕГОРИЯ ЗЕМЕЛЬ:

земли сельскохозяйственного назначения

**МЕСТОПОЛОЖЕНИЕ
УЧАСТКА:**

Хабаровский край, Амурский район, рп. Эльбан,
территория за 1-м жилым Микрорайоном вдоль
дороги на «Дальний», кадастровый квартал

27:01:0000005

ПЛОЩАДЬ:

20 га

**ФОРМА
СОБСТВЕННОСТИ:**

муниципальная собственность

**ХАРАКТЕРИСТИКА
УЧАСТКА:**

для использования земель
сельскохозяйственного назначения

**УДАЛЕННОСТЬ
ПЛОЩАДКИ:**

до ближайшего населенного пункта — 0,6 км;
от ж/д дороги — ст. Эльбан,
от аэропорта — п. Хурба — 56 км;
г. Хабаровска — 450 км

**НАЛИЧИЕ
ИНФРАСТРУКТУРЫ:**

имеется подъездная автомобильная дорога, есть
возможность подключения к основным
коммуникациям: источникам энерго-, тепло-,
водоснабжения, имеются очистные сооружения

ТИП ПЛОЩАДКИ:

гринфилд



ИНВЕСТИЦИОННАЯ ПЛОЩАДКА № 9

Возможные виды
использования:

растениеводство,
животноводческий комплекс

КАТЕГОРИЯ ЗЕМЕЛЬ:

земли сельскохозяйственного назначения

МЕСТОПОЛОЖЕНИЕ УЧАСТКА:

Хабаровский край, Амурский район,
рп. Эльбан, территория бывшего совхоза «Эльбанский», 27:01:0000000:11

ПЛОЩАДЬ:

3 932 га, в том числе 921 га — пашня,
3 010 га — пастбища и сенокосы

ФОРМА СОБСТВЕННОСТИ:

муниципальная собственность

ХАРАКТЕРИСТИКА УЧАСТКА:

для сельскохозяйственного производства

УДАЛЕННОСТЬ ПЛОЩАДКИ:

до ближайшего населенного пункта — 0,8 км;
до районного центра — 48 км; от ж/д дороги — ст. Эльбан, от аэропорта —
п. Хурба — 56 км; от аэропорта — г. Хабаровск — 450 км

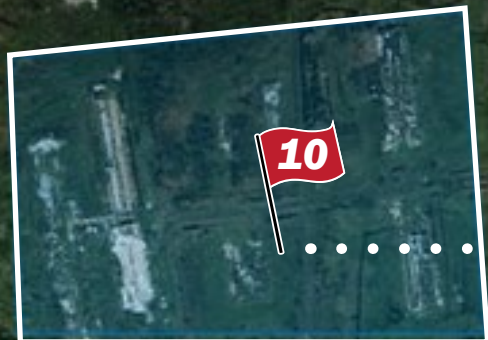
НАЛИЧИЕ ИНФРАСТРУКТУРЫ:

имеется подъездная автомобильная дорога, есть возможность
подключения к основным коммуникациям: источникам энерго-,
тепло-, водоснабжения

ТИП ПЛОЩАДКИ:

гринфилд

ИНВЕСТИЦИОННАЯ ПЛОЩАДКА № 10



Возможные виды использования:

тепличный комплекс,
животноводческий комплекс

КАТЕГОРИЯ ЗЕМЕЛЬ:

земли населенных пунктов

МЕСТОПОЛОЖЕНИЕ УЧАСТКА:

Хабаровский край, Амурский район, с. Омми

ПЛОЩАДЬ:

5 га

ФОРМА СОБСТВЕННОСТИ:

государственная собственность
не разграничена

ХАРАКТЕРИСТИКА УЧАСТКА:

для размещения зданий, строений
и сооружений производственных предприятий
и производств

УДАЛЕННОСТЬ ПЛОЩАДКИ:


от городского округа — 20 км;
от ж/д дороги — ст. Мылки — 40 км;
от аэропорта — п. Хурба — 65 км

НАЛИЧИЕ ИНФРАСТРУКТУРЫ:

незначительная удаленность от источников
водоснабжения, электроснабжения,
теплоснабжения. Имеется подъездная
автомобильная дорога

ТИП ПЛОЩАДКИ:

гринфилд



ИНВЕСТИЦИОННАЯ ПЛОЩАДКА № 11

Возможные виды
использования:

растениеводство,
животноводческий комплекс

КАТЕГОРИЯ ЗЕМЕЛЬ:

земли сельскохозяйственного назначения

**МЕСТОПОЛОЖЕНИЕ
УЧАСТКА:**

Хабаровский край, Амурский район,
п. Литовко, территория бывшего совхоза «Литовский»

ПЛОЩАДЬ:

5 081 га

ФОРМА СОБСТВЕННОСТИ:

государственная собственность не разграничена

**ХАРАКТЕРИСТИКА
УЧАСТКА:**

для сельскохозяйственного использования

УДАЛЕННОСТЬ ПЛОЩАДКИ:

незначительная удаленность от п. Литовко. Имеется подъездная автомобильная дорога, от ж/д дороги — ст. Литовко — 1-5 км;
от аэропорта — г. Хабаровск — 120 км

**НАЛИЧИЕ
ИНФРАСТРУКТУРЫ:**

газоснабжение, теплоснабжение, энергоснабжение, водоснабжение,
канализация, очистные сооружения — отсутствует

ТИП ПЛОЩАДКИ:

гринфилд

ИНВЕСТИЦИОННАЯ ПЛОЩАДКА № 12



Возможные виды использования:

тепличный комплекс,
животноводческий комплекс

КАТЕГОРИЯ ЗЕМЕЛЬ:

земли населенных пунктов

МЕСТОПОЛОЖЕНИЕ УЧАСТКА:

Хабаровский край, Амурский район,
п. Литовко, территория бывшего фанерного
завода

ПЛОЩАДЬ:

20 га

ФОРМА СОБСТВЕННОСТИ:

государственная собственность
не разграничена

ХАРАКТЕРИСТИКА УЧАСТКА:

для размещения промышленных предприятий

УДАЛЕННОСТЬ ПЛОЩАДКИ:

расположен в п. Литовко.
Имеется подъездная автомобильная дорога,
от ж/д дороги — ст. Литовко — 0 км;
от аэропорта — г. Хабаровск — 120 км

НАЛИЧИЕ ИНФРАСТРУКТУРЫ:

имеется возможность подключения
к централизованному водоснабжению,
к трансформаторной подстанции 110 кВт,
теплоснабжение, канализация — отсутствует

ТИП ПЛОЩАДКИ:

гринфилд

ИНВЕСТИЦИОННАЯ ПЛОЩАДКА № 13



Возможные виды
использования:

тепличный комплекс

КАТЕГОРИЯ ЗЕМЕЛЬ:

земли населенных пунктов

**МЕСТОПОЛОЖЕНИЕ
УЧАСТКА:**

Хабаровский край, Амурский район,
с. Вознесенское, территория бывшей передвижной
механизированной колонны № 82 треста
«Комсомольскводстрой»

ПЛОЩАДЬ:

5 га

**ФОРМА
СОБСТВЕННОСТИ:**

государственная собственность не
разграничена

**ХАРАКТЕРИСТИКА
УЧАСТКА:**

для размещения зданий, строений и
сооружений производственных предприятий
и производств (в т. ч. модулей)

**УДАЛЕННОСТЬ
ПЛОЩАДКИ:**

от районного центра — 160 км;
от ж/д дороги — ст. Селихино — 65 км;
от аэропорта — г. Хурба — 130 км

**НАЛИЧИЕ
ИНФРАСТРУКТУРЫ:**

имеется возможность подключения
к централизованному водоснабжению,
к электроснабжению, теплоснабжению,
канализация — отсутствует

ТИП ПЛОЩАДКИ:

гринфилд

РАЙОН ИМЕНИ ПОЛИНЫ ОСИПЕНКО

14 — Хабаровский край, район им. Полины Осипенко, с. им. Полины Осипенко, ул. Некрасова, 7:12:0010811:11

15 — Хабаровский край, район им. Полины Осипенко, с. Бриакан, примерно 500 м от ул. Южной



с. им. ПОЛИНЫ ОСИПЕНКО

— Хабаровский край, район им. Полины
Осипенко, с. им. Полины Осипенко,
ул. Некрасова, 7:12:0010811:11

— Хабаровский край, район им. Полины
Осипенко, с. Бриакан, примерно 500 м от ул. Южной

ИНВЕСТИЦИОННАЯ ПЛОЩАДКА № 14



Возможные виды
использования:

тепличный комплекс

КАТЕГОРИЯ ЗЕМЕЛЬ:

земли населенных пунктов

**МЕСТОПОЛОЖЕНИЕ
УЧАСТКА:**

Хабаровский край, район им. Полины Осипенко,
с. им. Полины Осипенко, ул. Некрасова,
кадастровый номер 27:12:0010811:11

ПЛОЩАДЬ:

6,3 га

**ФОРМА
СОБСТВЕННОСТИ:
ХАРАКТЕРИСТИКА
УЧАСТКА:**

муниципальная собственность

организация промышленного производства,
перерабатывающих производств

**УДАЛЕННОСТЬ
ПЛОЩАДКИ:**

расположен в с. им. Полины Осипенко,
от ж/д дороги — ст. Постышево — 150 км;
от аэропорта — вертолетная площадка
с. им. Полины Осипенко — 1 км

**НАЛИЧИЕ
ИНФРАСТРУКТУРЫ:**

электроснабжение — есть, газоснабжение — нет
возможности подключения, водоснабжение —
имеется возможность установки индивидуальной
системы водоснабжения (скважина)

ТИП ПЛОЩАДКИ:

гринфилд

ИНВЕСТИЦИОННАЯ ПЛОЩАДКА № 15



**Возможные виды
использования:**

**тепличный комплекс,
животноводческий комплекс**

КАТЕГОРИЯ ЗЕМЕЛЬ:

земли населенных пунктов

**МЕСТОПОЛОЖЕНИЕ
УЧАСТКА:**

Хабаровский край, район им. Полины Осипенко,
с. Бриакан, примерно 500 м. от ул. Южной

ПЛОЩАДЬ:

2 га

**ФОРМА
СОБСТВЕННОСТИ:**

муниципальная собственность

**ХАРАКТЕРИСТИКА
УЧАСТКА:**

организация промышленного производства,
перерабатывающих производств

**УДАЛЕННОСТЬ
ПЛОЩАДКИ:**

от с. Веселая Горка — 10 км;
от с. Главный Стан — 12 км;
от ж/д дороги — ст. Постышево — 90 км;
от аэропорта — вертолетная площадка
с. им. Полины Осипенко (авиакомпания
«Восток») — 5 км

**НАЛИЧИЕ
ИНФРАСТРУКТУРЫ:**

электроснабжение — есть, газоснабжение — нет
возможности подключения, водоснабжение —
имеется возможность установки индивидуальной
системы водоснабжения (скважина)

ТИП ПЛОЩАДКИ:

гринфилд



**СОСТОЯНИЕ
РЫНКА
СБЫТА**



ТОРГОВЛЯ

ХАБАРОВСКИЙ КРАЙ

2017

ОБЪЕМ РЕАЛИЗАЦИИ
ПРОДОВОЛЬСТВЕННЫХ
ТОВАРОВ

182 470,5 млн руб.
в сопоставимой оценке к 2016

102,3 %

ОБЪЕМ РЕАЛИЗАЦИИ
ПРОДОВОЛЬСТВЕННЫХ ТОВАРОВ
НА ДУШУ НАСЕЛЕНИЯ

137,1
тыс. руб.

ОБЪЕКТЫ РОЗНИЧНОЙ
ТОРГОВЛИ ПО ПРОДАЖЕ
ПРОДОВОЛЬСТВЕННЫХ ТОВАРОВ

3 513 ед.

ТОРГОВАЯ
ПЛОЩАДЬ

548,2 тыс. кв. м

НЕСТАЦИОНАРНАЯ
ТОРГОВЛЯ

3 116 ед.

РОЗНИЧНЫЕ
РЫНКИ

5 ед.

КОЛИЧЕСТВО
ТОРГОВЫХ МЕСТ

432 ед.

ЯРМАРКИ

91 ед.

КОЛИЧЕСТВО
ТОРГОВЫХ МЕСТ

5 157 ед.

ОПТОВО-
РОЗНИЧНЫЕ БАЗЫ

25 ед.

СКЛАДСКАЯ
ПЛОЩАДЬ

116,6 тыс. кв. м

КОМСОМОЛЬСКАЯ АГЛОМЕРАЦИЯ

2017

40143,5 млн руб.
в сопоставимой оценке к 2016

103 %

108,6
тыс. руб.

1 034 ед.

106,9 тыс. кв. м

869 ед.

1 ед.

219 ед.

39 ед.

1 521 ед.

3 ед.

5,5 тыс. кв. м





ОБЩЕСТВЕННОЕ ПИТАНИЕ

ХАБАРОВСКИЙ КРАЙ

2017

ОБОРОТ
ОБЩЕСТВЕННОГО
ПИТАНИЯ

17 033,7 млн руб.
в сопоставимой оценке к 2016
101,2 %

ОБОРОТ ОБЩЕСТВЕННОГО
ПИТАНИЯ НА ДУШУ
НАСЕЛЕНИЯ

12,8
тыс. руб.

ПРЕДПРИЯТИЯ ОБЩЕСТВЕННОГО
ПИТАНИЯ

1 655 ед.

КОЛИЧЕСТВО
ПОСАДОЧНЫХ МЕСТ

95,8 тыс. ед.

ПРЕДПРИЯТИЯ ОБЩЕСТВЕННОГО
ПИТАНИЯ СОЦИАЛЬНОЙ СЕТИ (ОБ-
РАЗОВАТЕЛЬНЫЕ УЧРЕЖДЕНИЯ,
БОЛЬНИЦЫ, ДОМА-ИНТЕРНАТЫ)

572 ед.

КОЛИЧЕСТВО
ПОСАДОЧНЫХ МЕСТ

47,5 тыс. ед.

КОМСОМОЛЬСКАЯ АГЛОМЕРАЦИЯ

2017

3 119 млн руб.
в сопоставимой оценке к 2016
101,2 %

8,4
тыс. руб.

428 ед.

28,0 тыс. ед.

185 ед.

18,2 тыс. ед.





**ОБЕСПЕЧЕННОСТЬ
КОМСОМОЛЬСКОГО
АГРОКЛАСТЕРА
СОБСТВЕННОЙ
ПРОДУКЦИЕЙ**

ОБЕСПЕЧЕННОСТЬ КОМСОМОЛЬСКОГО АГРОКЛАСТЕРА СОБСТВЕННОЙ ПРОДУКЦИЕЙ

Хабаровский край

Комсомольский
агломерат



МОЛОКО
тыс. тонн



МЯСО В УБОЙНОМ ВЕСЕ
тыс. тонн



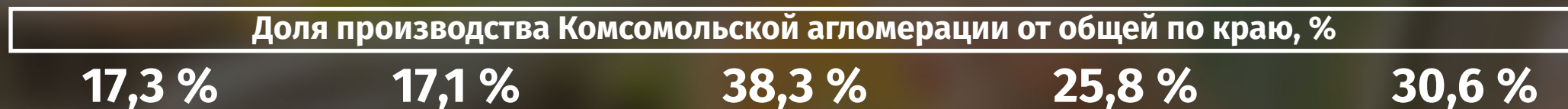
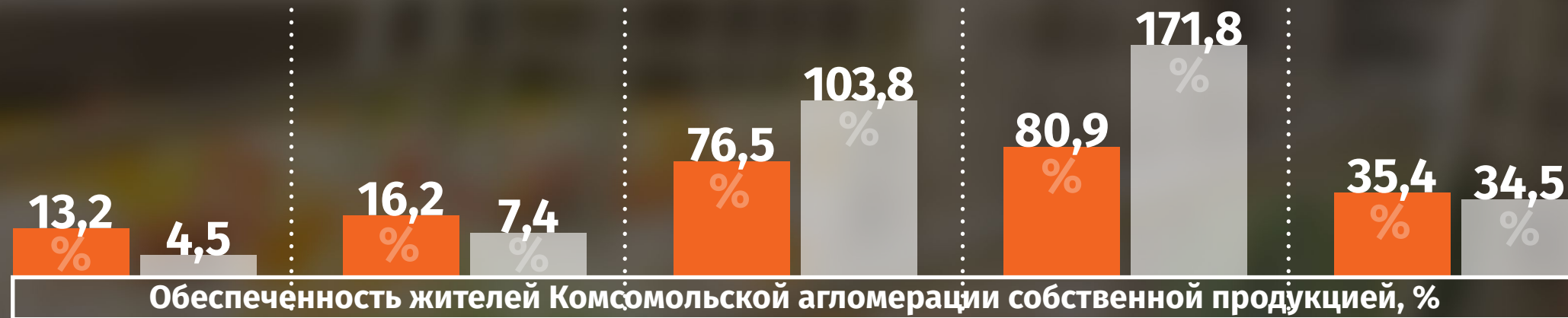
ЯЙЦА
млн штук



КАРТОФЕЛЬ
тыс. тонн



**ОВОЩИ / в т. ч.
защищенного грунта**
тыс. тонн





**ДЕЙСТВУЮЩИЕ
ПРЕДПРИЯТИЯ
КОМСОМОЛЬСКОГО
АГРОКЛАСТЕРА**

УЧАСТНИКИ КОМСОМОЛЬСКОГО АГРОКЛАСТЕРА



ВОСТОК
АГРОКОМПЛЕКС
ТЕПЛИЧНОЕ ХОЗЯЙСТВО
«ВОСТОК»

Строительство (реконструкция)
тепличного комплекса для
круглогодичного производства
овощей площадью 6 га



К
АО «ПТИЦЕФАБРИКА
«КОМСОМОЛЬСКАЯ»

Модернизация цехов
по выращиванию
птицы



ЛАКГОМЗ
ОАО «ДАКГОМЗ»

Предприятие по переработке
молока, модернизация
производственного
оборудования

НОВЫЙ ПРОЕКТ
ООО «КОМСОМОЛЬСКИЙ
МЯСОКОМБИНАТ»

Строительство предприятия
по переработке мяса, мяса
птицы

период реализации

2014—2024 гг.

2016—2020 гг.

2017—2019 гг.

2017—2020 гг.

стоимость проекта

250 млн руб.

142 млн руб.

300 млн руб.

332 млн руб.

проектная мощность

3 140 тонн
овощей в год

120 млн
штук яйца

5,4 тыс. тонн
продукции дополнительно
(производственная мощность на
2018 г. — 35 тыс. тонн в год)

производство колбасной
и деликатесной
продукции мощностью
до 2 тыс. тонн в год

количество создаваемых рабочих мест

50 ед.

10 (дополнительно
создаваемые рабочие места)
114 ед. рабочих мест
в настоящее время

10 (дополнительно
создаваемые рабочие места)
415 ед. рабочих мест
в настоящее время

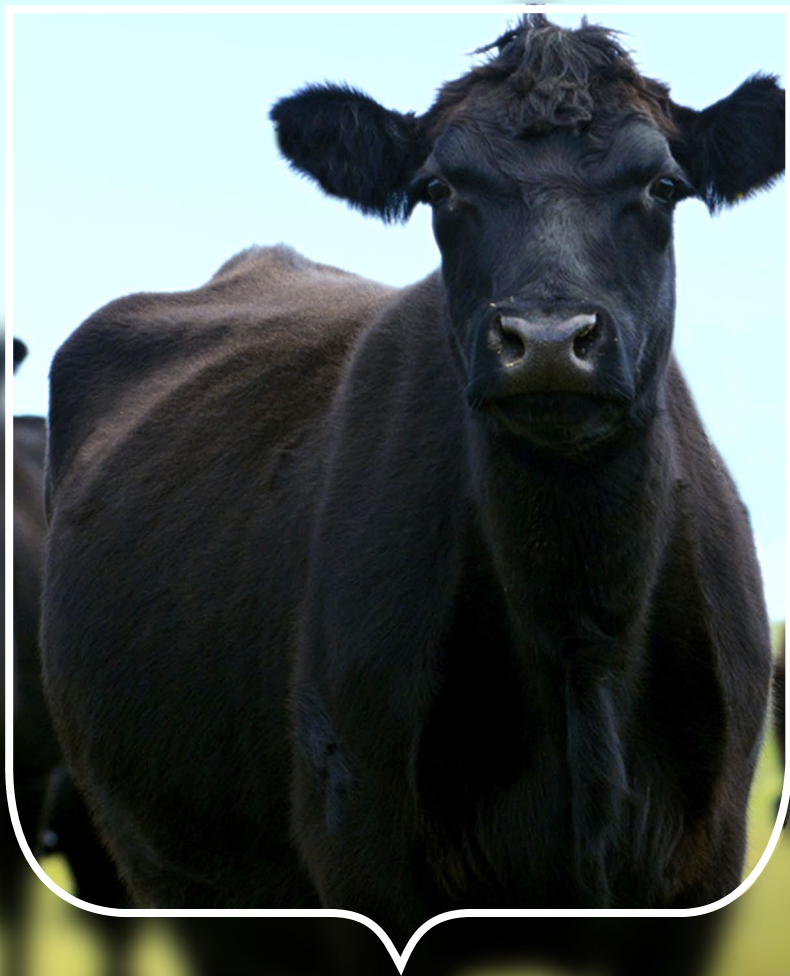
42 ед.



МАЛЫЕ
ФОРМЫ
ХОЗЯЙСТВОВАНИЯ

48 крестьянских (фермерских) хозяйств
2 сельскохозяйственных
потребительских кооператива

24,9 тыс. личных подсобных хозяйств
14 садоводческих объединений



МЯСНОЕ СКОТОВОДСТВО

ПОТРЕБНОСТЬ В ИНВЕСТИЦИЯХ



Подотрасли АПК

МЯСНОЕ
СКОВОДСТВО



Потребление

Производство

0,4 тыс. тонн

7,4 тыс. тонн
20 кг/год/чел.

НЕОБХОДИМО УВЕЛИЧИТЬ НА

7 тыс. тонн мяса в год

Для обеспечения потребности в говядине необходимо строительство не менее четырех мясных ферм:

мощностью
1,6 тыс. тонн
говядины в год

кормовая база
площадью
2 тыс. га
с/х угодий

стоимость фермы
300—400 млн руб.,
окупаемость — 10 лет

количество рабочих мест
50—80 ед.



МОЛОЧНОЕ ЖИВОТНОВОДСТВО

ПОТРЕБНОСТЬ В ИНВЕСТИЦИЯХ



Подотрасли АПК

МОЛОЧНОЕ
ЖИВОТНОВОДСТВО



Потребление

121,2 тыс. тонн

325 кг/год/чел.

Производство

5,4 тыс. тонн

НЕОБХОДИМО УВЕЛИЧИТЬ НА

115,7 тыс. тонн молока в год

Требуется не менее семи молочных комплексов:

на 2,2 тыс. голов
дойного стада
и 2,2 тыс. голов
молодняка

кормовая база
площадью
6—8 тыс. га
с/х угодий

стоимость комплекса
0,8—1,0 млрд руб.,
окупаемость — 12-15 лет

количество рабочих мест
200—250 ед.



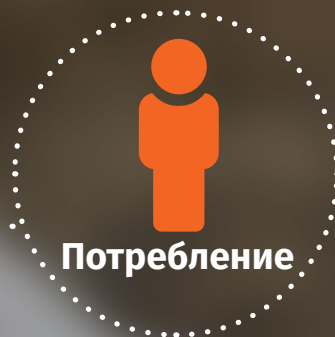
МЯСНОЕ ЖИВОТНОВОДСТВО (СВИНОВОДСТВО)

ПОТРЕБНОСТЬ В ИНВЕСТИЦИЯХ



Подотрасли АПК

МЯСНОЕ
ЖИВОТНОВОДСТВО
(СВИНОВОДСТВО)



Потребление

6,7 ТЫС. ТОНН
18 кг/год/чел.

Производство

1,4 ТЫС. ТОНН

НЕОБХОДИМО УВЕЛИЧИТЬ НА

5,3 ТЫС. ТОНН СВИНИНЫ В ГОД

Для обеспечения потребности в свинине необходимо строительство не менее одного мясного комплекса:

мощностью среднего
типового свиного комплекса —
40 тыс. голов
свиней в год

кормовая база
площадью
9 тыс. га
с/х угодий

стоимость комплекса
2,0—2,5 млрд руб.,
окупаемость — 6—8 лет

количество рабочих мест
100—150 ед.



ПТИЦЕВОДСТВО

ПОТРЕБНОСТЬ В ИНВЕСТИЦИЯХ



Подотрасли АПК

ПТИЦЕВОДСТВО



Потребление

11,5 тыс. тонн
31 кг/год/чел.

Производство

0,3 тыс. тонн

НЕОБХОДИМО УВЕЛИЧИТЬ НА

11 тыс. тонн птицы в год

Для обеспечения потребности в мясе птицы необходимо не менее одного птицекомплекса:

мощность типового
птицекомплекса составляет до
500 тыс. голов
птицы в год с выходом мяса
птицы до **9 тыс. тонн**

кормовая база
площадью
5 тыс. га
с/х угодий

стоимость комплекса
2,0 млрд руб.,
окупаемость — 6—8 лет

количество рабочих мест
150—200 ед.



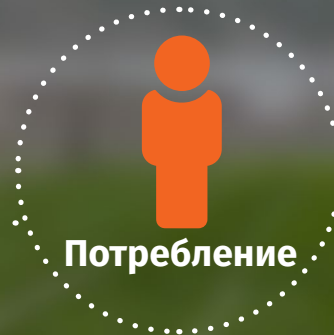
ОВОЩЕВОДСТВО ЗАЩИЩЕННОГО ГРУНТА

ПОТРЕБНОСТЬ В ИНВЕСТИЦИЯХ



Подотрасли АПК

ОВОЩЕВОДСТВО
ЗАЩИЩЕННОГО
ГРУНТА



Потребление

52,2 ТЫС. ТОНН
140 кг/год/чел.

Производство

17,6 ТЫС. ТОНН

из них в теплицах — 0,1 тонн

НЕОБХОДИМО УВЕЛИЧИТЬ НА

34,6 ТЫС. ТОНН ОВОЩЕЙ В ГОД

Строительство одного тепличного комплекса площадью 10 га:

энергопотребление
5 мВт/год

стоимость комплекса
1,2 млрд руб.,
окупаемость — 5—7 лет

количество рабочих мест
50—100 ед.



ТЕРРИТОРИЯ ОПЕРЕЖАЮЩЕГО РАЗВИТИЯ «КОМСОМОЛЬСК»



КОРПОРАЦИЯ РАЗВИТИЯ
ДАЛЬНЕГО ВОСТОКА

Корпорация развития Дальнего Востока

690091, г. Владивосток, Океанский проспект, 17, каб. 1 403

+7 (423) 222-55-58

доб. 113 (Справки по корреспонденции)

доб. 521 (Приемная первого заместителя)

info@erdc.ru

www.erdc.ru

**ПОДДЕРЖКА
ТЕРРИТОРИЙ
ОПЕРЕЖАЮЩЕГО
РАЗВИТИЯ**

0%

- НА ИМУЩЕСТВО
- НАЛОГ НА ПРИБЫЛЬ
- ЗЕМЕЛЬНЫЙ НАЛОГ

НАЛОГ	ДЛЯ РЕЗИДЕНТОВ		ОБЩИЙ
НА ПРИБЫЛЬ	0 % на 5 лет	13 % следующие 5 лет	20 %
НА ИМУЩЕСТВО	0 % на 5 лет	1,1 % следующие 5 лет	2,2 %
ЗЕМЕЛЬНЫЙ НАЛОГ	0 % на 3 года		до 1,5 %
СОЦИАЛЬНЫЕ ПЛАТЕЖИ	7,6 % на 10 лет		30 %

- Сокращенные сроки проведения проверок
- Разрешение на привлечение рабочей силы без квот
- Режим свободной таможенной зоны
- Готовая инфраструктура для определенных инвестиционных площадок

**РЕЗИДЕНТЫ
ТОР**



ОАО «Даггомз»



АО «Птицефабрика
«Комсомольская»

«Инвестиционный проект
ООО «Комсомольский
мясокомбинат» —
строительство комплекса
по переработке мяса»



РЕГИОНАЛЬНАЯ СИСТЕМА ПОДДЕРЖКИ ИНВЕСТИЦИОННЫХ ПРОЕКТОВ

**ПРИОРИТЕТНЫЙ
ИНВЕСТИЦИОННЫЙ ПРОЕКТ**

**МАСШТАБНЫЙ
ИНВЕСТИЦИОННЫЙ ПРОЕКТ**

Финансовая поддержка края



Земельный участок в аренду
без торгов



Льготы на налог

— на прибыль

15,5 % на 5 лет

— на имущество

1,1 % на 5 лет

Условие получения

Интегральная оценка
более 6 баллов

Капитальные вложения в основные средства:
— не менее 200 млн руб. на территории
г. Комсомольска-на-Амуре
— не менее 50 млн руб. на территории
муниципального района

Механизм
предоставления

Постановление Правительства
Хабаровского края от 22.03.2012 № 69-пр
«Об утверждении Порядка рассмотрения
и отбора инвестиционных проектов
в целях признания их приоритетными
инвестиционными проектами
Хабаровского края для получения
краевой государственной финансовой
поддержки»

Постановление Правительства Хабаровского края
от 26.09.2016
№ 331-пр «О реализации закона Хабаровского края
от 29 июля 2015 года № 102 «О критериях, которым
должны соответствовать объекты социально-
культурного и бытового назначения, масштабные
инвестиционные проекты, для размещения
(реализации) которых земельные участки
предоставляются в аренду без проведения торгов»,
и внесении изменений в отдельные постановления
Правительства Хабаровского края»

Место подачи заявки

Министерство экономического развития
и внешних связей края
680002, г. Хабаровск, ул. Муравьева-Амурского, 19.
Тел.: +7 (4212) 32-97-39
econ@adm.khv.ru

Министерство инвестиционной
и земельно-имущественной политики края
680000, г. Хабаровск, ул. Запарина, 76
Тел.: +7 (4212) 32-97-86, +7 (4212) 40-20-22, доб. 3865
kanc@adm.khv.ru



ГОСУДАРСТВЕННАЯ ПОДДЕРЖКА РАСТЕНИЕВОДСТВА В КРАЕ

Государственная программа развития сельского хозяйства и регулирования рынков сельскохозяйственной продукции, сырья и продовольствия на 2013 — 2020 годы, утверждена постановлением Правительства Хабаровского края от 17 августа 2012 г. N 277-пр

**Министерство сельского хозяйства и
развития сельских территорий Хабаровского края**
680002, г. Хабаровск, ул. Фрунзе, 72
Тел. (4212) 40-23-25, доб. 2863; 40-23-24, 32-89-77, 32-67-70
E-mail: apk@adm.khv.ru
www.minsh.khabkrai.ru



Действующие меры поддержки на 2018 год

СУБСИДИИ НА РАЗВИТИЕ ПОДОТРАСЛИ РАСТЕНИЕВОДСТВА

НА НЕСВЯЗАННУЮ ПОДДЕРЖКУ

в размере не более фактически произведенных и документально подтвержденных затрат по ставкам, установленным министерством.

60,2 млн

- софинансирование из федерального бюджета;
- адресная помощь при проведении посевной кампании;
- повышение плодородия и качества почв;
- увеличение объемов производства.

НА ПРИОБРЕТЕНИЕ ЭЛИТНЫХ СЕМЯН

в размере не более фактически произведенных и документально подтвержденных затрат по ставкам, установленным министерством.

4,1 млн

- софинансирование из федерального бюджета;
- повышение конкурентноспособности растениеводческой продукции, производимой в крае.

СЕЛЬХОЗТОВАРОПРОИЗВОДИТЕЛЯМ НА ПРОВЕДЕНИЕ КУЛЬТУРТЕХНИЧЕСКИХ МЕРОПРИЯТИЙ

в размере до 70 % затрат, но не более 64,29 тыс. руб. на 1 га мелиорируемых земель.

18 млн

- софинансирование из федерального бюджета.

НА ПРИОБРЕТЕНИЕ С/Х ТЕХНИКИ И ОБОРУДОВАНИЯ

в размере не более 50 % от суммы затрат.

60,4 млн

- обновление и модернизация парка с/х техники;
- стимулирование инвестиционных вложений.

НА УПЛАТУ СТРАХОВЫХ ПРЕМИЙ ПО ДОГОВОРАМ СЕЛЬСКОХОЗЯЙСТВЕННОГО СТРАХОВАНИЯ

в размере 50 % от страховой премии по договору страхования.

1,2 млн

- софинансирование из федерального бюджета;
- снижение рисков и затрат, обеспечение финансовой устойчивости.

ПО ИНВЕСТИЦИОННЫМ КРЕДИТАМ, ПОЛУЧЕННЫМ ДО 31.12.2016 г.

в размере ставки рефинансирования на дату заключения кредитного договора.

8,6 млн

- софинансирование из федерального бюджета;
- пополнение оборотных средств;
- стимулирование инвестиционных вложений.



Государственная программа развития сельского хозяйства и регулирования рынков сельскохозяйственной продукции, сырья и продовольствия на 2013 — 2020 годы, утверждена постановлением Правительства Хабаровского края от 17 августа 2012 г. N 277-пр

ГОСУДАРСТВЕННАЯ ПОДДЕРЖКА ЖИВОТНОВОДСТВА В КРАЕ

**Министерство сельскохозяйственного производства
и развития сельских территорий Хабаровского края**

680002, г. Хабаровск, ул. Фрунзе, 72

Тел.: (4212) 40-23-25, доб. 2863; 40-23-24, 32-89-77, 32-67-70

E-mail: apk@adm.khv.ru

www.minsh.khabkrai.ru



Действующие меры поддержки на 2018 год

СУБСИДИИ НА РАЗВИТИЕ ПОДОТРАСЛИ ЖИВОТНОВОДСТВА

НА ПРИОБРЕТЕНИЕ СЕМЕНИ ПЛЕМЕННЫХ С/Х ЖИВОТНЫХ
в размере 95 % от суммы затрат на приобретение доз семени, но не более 4 доз семени на одну корову в год.

0,5 млн

- увеличение объемов производства;
- повышение продуктивности скота.

НА ПРИОБРЕТЕНИЕ ПЛЕМЕННОГО МОЛОДНЯКА КРС
в размере 75 % стоимости одной головы, но не более 95 тыс. руб. за одну голову.

22,3 млн

- увеличение объемов производства;
- повышение продуктивности скота.

НА РЕАЛИЗУЕМУЮ ПРОДУКЦИЮ ЖИВОТНОВОДСТВА
(яйцо куриное и перепелиное, мясо свиней и птицы)

Ставки субсидии:

- яйцо куриное пищевое — 400 руб. на 1 тыс. штук;
- яйцо перепелиное — 100 руб. на 1 тыс. штук;
- мясо свиней — 2,0 руб. за кг, птицы — 1,0 руб. за кг.

104,4 млн

- увеличение объемов производства;
- повышение продуктивности скота.

**НА ПОВЫШЕНИЕ ПРОДУКТИВНОСТИ
В МОЛОЧНОМ СКОТОВОДСТВЕ**

в размере не более фактически произведенных и документально подтвержденных затрат по ставке 6,5 руб. на 1 кг реализованного и (или) отгруженного на собственную переработку молока.

22,1 млн

- софинансирование из федерального бюджета;
- увеличение объемов производства;
- повышение продуктивности скота.

НА ПРИОБРЕТЕНИЕ С/Х ТЕХНИКИ И ОБОРУДОВАНИЯ
в размере не более 50 % от суммы затрат.

5,0 млн

- введена в 2016 году;
- стимулирование инвестиционных вложений.

**НА УПЛАТУ СТРАХОВЫХ ПРЕМИЙ ПО ДОГОВОРАМ С/Х
СТРАХОВАНИЯ**

в размере 50 % от страховой премии по договору страхования.

4,1 млн

- софинансирование из федерального бюджета;
- снижение рисков и затрат, обеспечение финансовой устойчивости.

**ПО ИНВЕСТИЦИОННЫМ КРЕДИТАМ, ПОЛУЧЕННЫМ ДО
31.12.2016 г., в размере ставки рефинансирования на дату
заключения кредитного договора, молоко и мясо КРС плюс 3
процентных пункта сверх ставки рефинансирования.**

5,7 млн

- софинансирование из федерального бюджета;
- пополнение оборотных средств;
- стимулирование инвестиционных вложений.



Государственная программа развития сельского хозяйства и регулирования рынков сельскохозяйственной продукции, сырья и продовольствия на 2013 — 2020 годы, утверждена постановлением Правительства Хабаровского края от 17 августа 2012 г. N 277-пр

ГОСУДАРСТВЕННАЯ ПОДДЕРЖКА МАЛЫХ ФОРМ ХОЗЯЙСТВОВАНИЯ

**Министерство сельскохозяйственного производства
и развития сельских территорий Хабаровского края**

680002, г. Хабаровск, ул. Фрунзе, 72

Тел.: (4212) 40-23-25, доб. 2863; 40-23-24, 32-89-77, 32-67-70

E-mail: apk@adm.khv.ru

www.minsh.khabkrai.ru

ГОСУДАРСТВЕННАЯ ПОДДЕРЖКА МАЛЫХ ФОРМ ХОЗЯЙСТВОВАНИЯ

Получатель

На создание и развитие крестьянских (фермерских) хозяйств, включая индивидуальных предпринимателей

НАЧИНАЮЩИЕ
ФЕРМЕРЫ

СЕМЕЙНЫЕ
ЖИВОТНОВОДЧЕСКИЕ
ФЕРМЫ

ЖИВОТНОВОДЧЕСКИЕ
ФЕРМЫ МОЛОЧНОГО
НАПРАВЛЕНИЯ

СЕЛЬСКОХОЗЯЙСТВЕННЫЕ
ПОТРЕБИТЕЛЬСКИЕ
КООПЕРАТИВЫ (ДАЛЕЕ СПОК)

Максимальный размер гранта/субсидии

до 3,0 млн руб.
для разведения КРС
мясного и молочного
направлений
до 1,5 млн руб.
для иных видов
деятельности

до 30,0 млн руб.
в расчете на одно К(Ф)Х для
разведения КРС мясного и
молочного направлений
до 21,6 млн руб.
для ведения иных видов
деятельности

до 30,0 млн руб.
в расчете на одно
К(Ф)Х (стоимость одного
скотоместа —
250 тыс. руб.,
одной головы КРС —
110,0 тыс. руб.)

до 60 % затрат в
соответствии с планом
расходов СПок, но не более
70 млн руб.
до 80 % затрат, но не
более 2,5 млн руб.
на один СПок

Объем финансирования

50,4
млн руб.

39,9
млн руб.

46,9
млн руб.

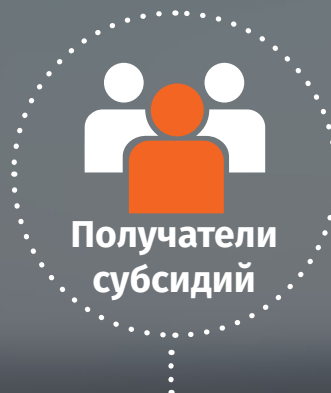
11,0
млн руб.

5,0
млн руб.



**ПОДДЕРЖКА
МОДЕРНИЗАЦИИ
АГРОПРОМЫШЛЕННОГО
КОМПЛЕКСА**

ПОДДЕРЖКА МОДЕРНИЗАЦИИ АПК



Сельскохозяйственные товаропроизводители (за исключением граждан, ведущих личное подсобное хозяйство) и российские организации агропромышленного комплекса.

ИСТОЧНИК — ФЕДЕРАЛЬНЫЙ БЮДЖЕТ

Возмещаемые затраты:

по строительству и модернизации объектов, включая спецтехнику и оборудование.

ВИДЫ ОБЪЕКТОВ:

25 %*

- плодохранилища
- картофелехранилища
- тепличные комплексы
- селекционно-семеноводческие
- центры в растениеводстве
- оптово-распределительные центры
- свиноводческие комплексы

35 %*

- селекционно-генетические
- центры в животноводстве
- животноводческие комплексы молочного направления (молочные фермы)
- оленеводческие комплексы по убою и первичной переработке (убойные цеха)

* фактическая стоимость объекта (но не выше предельной стоимости объекта).



**Льготное
кредитование
сельскохозяйственных
товаропроизводителей**

ПОСТАНОВЛЕНИЕ ПРАВИТЕЛЬСТВА РФ ОТ 29.12.2016 № 1528

⋮

ИНВЕСТИЦИОННЫЕ КРЕДИТЫ

на срок **от 2 до 15 лет**
без ограничения объема
кредита на заемщика

⋮

КРАТКОСРОЧНЫЕ КРЕДИТЫ

на срок **до 1 года**
без ограничения объема
кредита на заемщика

МЕХАНИЗМ ЛЬГОТНОГО КРЕДИТОВАНИЯ ФУНКЦИОНИРУЕТ С 1 ЯНВАРЯ 2017 ГОДА

ПОДДЕРЖКА КРЕДИТОВАНИЯ АПК

ЛЬГОТНЫЙ МЕХАНИЗМ

Получатель субсидий	кредитная организация
Цель	возмещение недополученных доходов по кредитам
Размер возмещения из федерального бюджета	100 % ключевой ставки ЦБ
Ставка для сельхозтоваропроизводителя	не менее 1 % и не более 5 % годовых
Распределение субсидий	Минсельхоз России напрямую уполномоченным банкам (в соотв. с планом кредитования исходя из показателей региональных программ)
Контрагенты сельхозтоваропроизводителя	кредитная организация (принцип одного окна)

Получатели кредита (заемщик):

сельскохозяйственные товаропроизводители, организации и индивидуальные предприниматели, осуществляющие производство, переработку и (или) реализацию сельскохозяйственной продукции

ОСНОВНЫЕ УПОЛНОМОЧЕННЫЕ БАНКИ:



ГАЗПРОМБАНК



Сбербанк



Альфа-Банк



открытие

БАНК



РОСБАНК



ВТБ



ПОДДЕРЖКА МАЛОГО И СРЕДНЕГО ПРЕДПРИНИМАТЕЛЬСТВА

МСП Банк 



О Банке



1999 год

АО «МСП Банк»
учреждено



с 2004 года

Реализует государственную
программу финансовой
поддержки МСП



с 2013 года

Реализует
гарантийную
поддержку МСП



с 2016 года

Участник
национальной
гарантийной
системы



с 2017 года

Осуществляет
прямое
кредитование МСП



Продукты Банка

«ЭКСПРЕСС—ОБОРОТНЫЙ»

ЦЕЛЬ КРЕДИТА — пополнение оборотных средств, финансирование текущих расходов (включая выплату заработной платы и пр. платежи, за исключением уплаты налогов и сборов).



СУММА
КРЕДИТА

От **5** до **25** млн рублей



СРОК
КРЕДИТА

Не более **36** месяцев



СТАВКА
ПО КРЕДИТУ

Для субъектов среднего бизнеса — **9,6 %** годовых
Для субъектов малого бизнеса — **10,6 %** годовых

«ПРИОРИТЕТ—ОБОРОТНЫЙ»

ЦЕЛЬ КРЕДИТА — пополнение оборотных средств, финансирование текущих расходов (включая выплату заработной платы и пр. платежи, за исключением уплаты налогов и сборов).



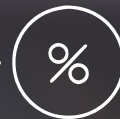
СУММА
КРЕДИТА

От **25** до **500** млн рублей



СРОК
КРЕДИТА

Не более **36** месяцев






СТАВКА
ПО КРЕДИТУ

Для субъектов среднего бизнеса — **9,6 %** годовых
Для субъектов малого бизнеса — **10,6 %** годовых




«ИНВЕСТИЦИОННЫЙ КРЕДИТ»

ЦЕЛЬ КРЕДИТА — финансирование инвестиций, направленных на создание и/или приобретение (сооружение, изготовление, достройку, дооборудование, реконструкцию, модернизацию и техническое перевооружение) основных средств, включая строительство, реконструкцию, модернизацию объектов капитального строительства, в том числе выполнение инженерных изысканий, подготовку проектной документации для их строительства, реконструкции, модернизации, запуск новых проектов. Средства могут быть направлены на приобретение основных средств (не менее 70 % от совокупной величины кредита) и на покрытие текущих расходов, в том числе финансирование оборотного капитала (не более 30 % от величины кредита).

 СУММА КРЕДИТА	 СРОК КРЕДИТА	 СТАВКА ПО КРЕДИТУ
От 5 до 25 млн рублей		Не более 60 месяцев		Для субъектов среднего бизнеса — 9,1 % годовых Для субъектов малого бизнеса — 10,1 % годовых

«ИНВЕСТИЦИОННЫЙ ПРОЕКТ»

ЦЕЛЬ КРЕДИТА — финансирование инвестиций, направленных на создание и/или приобретение (сооружение, изготовление, достройку, дооборудование, реконструкцию, модернизацию и техническое перевооружение) основных средств, включая строительство, реконструкцию, модернизацию объектов капитального строительства, в том числе выполнение инженерных изысканий, подготовку проектной документации для их строительства, реконструкции, модернизации, запуск новых проектов. Средства могут быть направлены на приобретение основных средств (не менее 70 % от совокупной величины кредита) и на покрытие текущих расходов, в том числе финансирование оборотного капитала (не более 30 % от величины кредита).

 СУММА КРЕДИТА	 СРОК КРЕДИТА	 СТАВКА ПО КРЕДИТУ
От 25 до 500 млн рублей		Не более 84 месяцев		Для субъектов среднего бизнеса — 9,1 % годовых Для субъектов малого бизнеса — 10,1 % годовых

«КООПЕРАЦИЯ»

ЦЕЛЬ КРЕДИТА — пополнение оборотных средств, финансирование текущей деятельности.



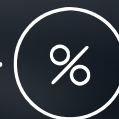
СУММА
КРЕДИТА

От **1** до **5 млн рублей**



СРОК
КРЕДИТА

Не более **12 месяцев**



СТАВКА
ПО КРЕДИТУ

Для субъектов среднего бизнеса — **9,6 %** годовых
Для субъектов малого бизнеса — **10,6 %** годовых

«АГРОПАРК»

ЦЕЛЬ КРЕДИТА — финансирование инвестиций, направленных на создание и/или приобретение (сооружение, изготовление, достройку, дооборудование, реконструкцию, модернизацию и техническое перевооружение) основных средств (включая строительство, реконструкцию, модернизацию объектов капитального строительства, в том числе выполнение инженерных изысканий, подготовку проектной документации для их строительства, реконструкции, модернизации), запуск новых проектов.



СУММА
КРЕДИТА

От **3** до **500 млн рублей**



СРОК
КРЕДИТА

Не более **84 месяцев**



СТАВКА
ПО КРЕДИТУ

Для субъектов среднего бизнеса — **8,9 %** годовых
Для субъектов малого бизнеса — **9,9 %** годовых



**МИНИСТЕРСТВО СЕЛЬСКОХОЗЯЙСТВЕННОГО
ПРОИЗВОДСТВА И РАЗВИТИЯ СЕЛЬСКИХ
ТЕРРИТОРИЙ ХАБАРОВСКОГО КРАЯ**

www.minsh.khabkrai.ru

г. Хабаровск, ул. Фрунзе, каб. 724

+7 (4212) 32-77-64



ИНСТИТУТЫ ПОДДЕРЖКИ БИЗНЕСА В ХАБАРОВСКОМ КРАЕ

Государственная программа развития сельского хозяйства и регулирования рынка сельскохозяйственной продукции, сырья и продовольствия на 2013 — 2020 годы (утверждена постановлением Правительства Российской Федерации от 14 июля 2012 г. № 717)



АНО «Краевой сельскохозяйственный фонд»

Фонд, позволяющий найти совершенно новые пути и подходы к развитию сельского хозяйства края, за счет оказания помощи и поддержки в развитии частных владений, сельскохозяйственных кооперативов фермеров и предпринимателей в агропромышленном комплексе



АНО «Агентство инвестиций и развития Хабаровского края»

Привлечение инвестиций в экономику Хабаровского края, сопровождение и консультационная поддержка инвестиционных проектов



АО «Корпорация развития Хабаровского края»

Формирование системы стратегического, тактического и оперативного управления ускоренным развитием ТОСЭР и СП Хабаровского края и российской части острова Большой Уссурийский



АНО «Дальневосточное агентство содействия инновациям»

Содействие в области инноваций, компенсация части затрат по программам модернизации и сертификации



Фонд поддержки малого предпринимательства Хабаровского края

Предоставление займов и микрозаймов предпринимателям, в том числе начинающим



АНО «Краевое агентство содействия предпринимательству»

Реализация региональных и муниципальных программ малого и среднего бизнеса



АНО «Агентство инвестиций и развития города Комсомольска-на-Амуре»



Информационные ресурсы Хабаровского края для инвесторов

Инвестиционный портал Хабаровского края



Гарантийный фонд Хабаровского края

Предоставление поручительств по обязательствам кредитного характера субъектами малого предпринимательства в финансовых организациях

www.ksf27.ru

г. Хабаровск, ул. Ленина, 4, офис 808

+7 (4212) 64-30-10

info@ksf27.ru

www.инвестиции-хабаровскийкрай.рф

г. Хабаровск, ул. Тургенева, 26 а, офис 210

8 (800) 770 08 27

agency@invest-khv.ru

www.крхк.рф

г. Хабаровск, ул. Тургенева, 26 а, офис 201

+7 (4212) 47-95-05

office@krhk.ru

www.dasi27.ru

г. Хабаровск, ул. Дзержинского, 52

+7 (4212) 47-31-15, +7 (4212) 47-31-16

+7 (4212) 47-31-18

office@dasi27.ru

www.fond27.ru

г. Хабаровск, ул. Запарина, 51

+7 (4212) 75-27-77, +7 (4212) 75-27-75

mail@fond27.ru

www.kcsp27.ru

г. Хабаровск, ул. Запарина, 51

+7 (4212) 34-06-46

info@kcsp27.ru

www.airkms.ru

г. Комсомольск-на-Амуре, ул. Уральская, 16

+7 (4217) 244-888

info@airkms.ru

www.invest.khv.gov.ru

www.garantfond27.ru

г. Хабаровск, ул. Запарина, 51

+7 (4212) 747-393, +7 (4212) 757-393

222@garantfond27.ru